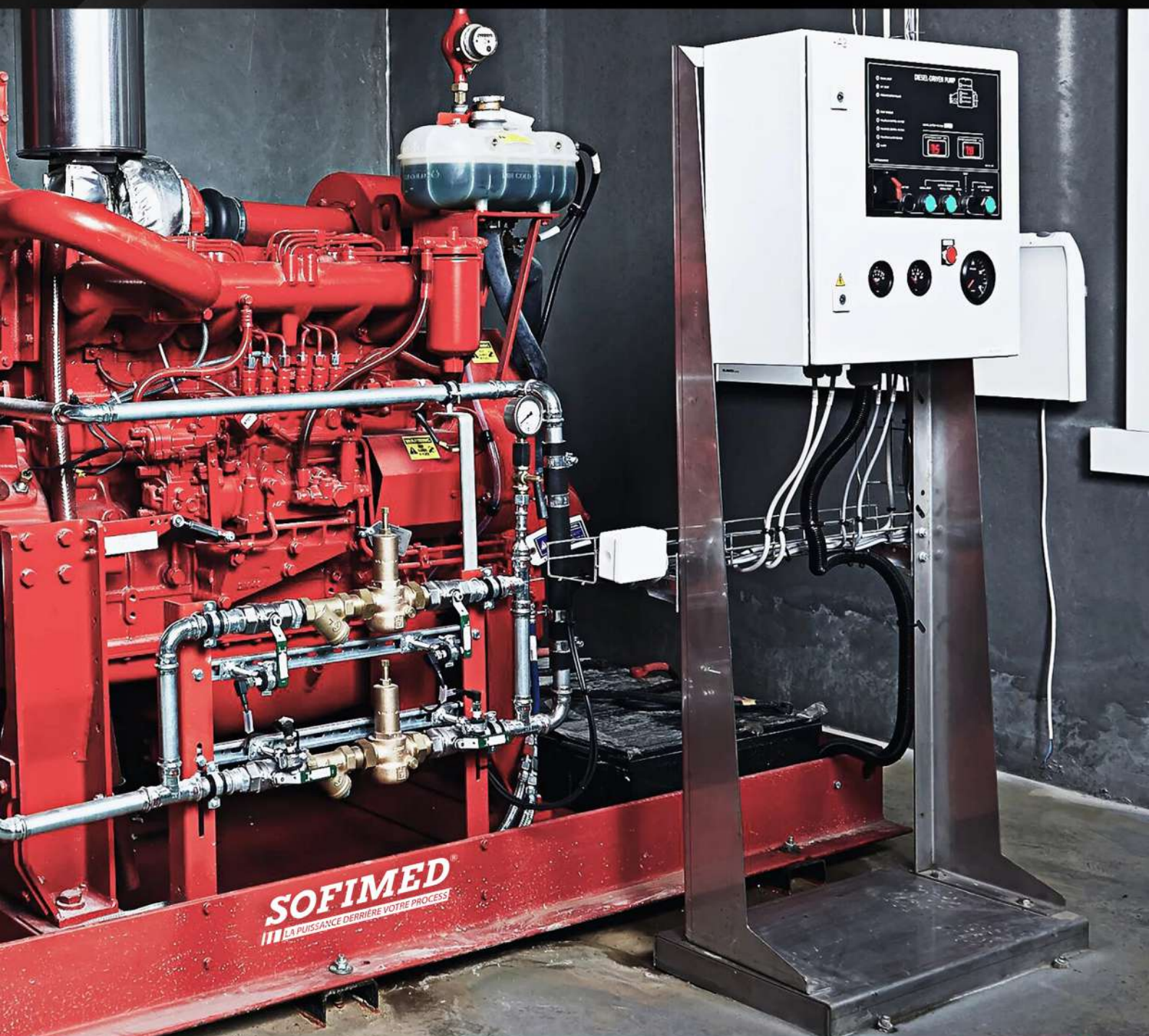


SOFIMED®

LA PUISSANCE DERRIÈRE VOTRE PROCESS

*Equipement de lutte
contre l'incendie*



**SOFIMED, C'EST AUSSI
UNE ÉQUIPE MAROCAINE
DE +60 PERSONNES À
VOTRE SERVICE.**

Pour plus de détails visitez notre site
sofimedmaroc.com

- > Ecoute
- > Conseil
- > Proposition
- > Conception
- > Réalisation
- > Livraison Rapide
- > Mise en service
- > Formation
- > SAV 24/7
- > Maintenance
- > Engagement qualité

Equipements de Défense Contre Incendie - DCI



Nous commercialisons des équipements associés à des services de lutte contre l'incendie notamment les pompes Incendie diesel et électriques, Pompes émulseur, Pompe Jockey, Surpresseurs, Matériel d'intervention (Canons fixes et mobiles, Générateurs de mousses, Buses et pulvérisateurs, Réservoirs, RIA, Lances, Tuyaux souples, Armoires Incendie, Cuves Emulseurs, Systèmes de dosages des émulseurs et poudre), et Consommables (Poudre, Emulseurs AFFF, AFFF-AR, FFFP, FFFP-AR, FP).

Caractéristiques Principales :

Débit Max Eau : 3000 m³/h – Pression 6 à 16 bar
 Débit Max Emulseur : 100m³/h – Pression 8 à 18bar

Avantages :

- Vérification et calcul NPSH,
- Skids et systèmes de pompage complexes.
- Fourniture de l'ensemble des équipements.
- Installation ou Assistance à l'installation,
- Mise en service,



Exemples d'applications :

- Industrie pétrolière et gazière
- Aviation et Marine
- Industrie chimique et pétrochimique,
- Energie et centrales thermiques....




Scanner
pour accéder
au catalogue
en ligne.



Visitez notre site web :
sofimedmaroc.com

Siège : 137. Bd Moulay Ismail - Roches Noires Casablanca
Magasin : 47, Rue Bourred - Roches Noires Casablanca
Tél. : +212 522 240 101
Fax : +212 522 240 100
E-mail : contact@sofimedmaroc.com

Centre de Relation Client

 WhatsApp : +212 661 329 844
E-mail : support@sofimedmaroc.com

Service Après-Vente

Gsm : +212 661 378 429
E-mail : sav@sofimedmaroc.com