

SOFIMED®

/// LA PUISSANCE DERRIÈRE VOTRE PROCESS

Fourniture Industrielle Technique



**SOFIMED, C'EST AUSSI
UNE ÉQUIPE MAROCAINE
DE +60 PERSONNES À
VOTRE SERVICE.**

Pour plus de détails visitez notre site
sofimedmaroc.com

- > Ecoute
- > Conseil
- > Proposition
- > Conception
- > Réalisation
- > Livraison Rapide
- > Mise en service
- > Formation
- > SAV 24/7
- > Maintenance
- > Engagement qualité

NOUS SOMMES ICI POUR RÉPONDRE A VOS BESOINS POUR CHAQUE INDUSTRIE.

Nous fournissons des équipements et composants clés pour des applications critiques dans les industries :

- Agro-alimentaires, Boissons,
- Pharmaceutiques, Cosmétiques,
- Chimiques, Pétrole & Gaz,
- Energie, Mines & BTP,
- Automobile, Aéronautique,
- Eau et Eau usées,
- Industrie Générale manufacturière,
.....

Nos services aux clients se sont développés naturellement au fil des années :

- **EXPERTISE** en industrie avec une large connaissance de vos process
- **PRODUITS** de renommée mondiale, qualité et haute performance
- **ASSISTANCE** au montage, maintenance, formation et audit de vos process
- **OPTIMISATION** de vos achats

SOFIMED®

LA PUISSANCE DERRIERE VOTRE PROCESS



Notre équipe support client composée des conseillers techniques, Chefs de produit, Technico-commerciaux et Ingénieurs d'applications sont disponibles pour répondre à vos besoins.



Plus de 20 000 références de marques internationales en stock pour répondre à vos urgences



Livraison à temps sur l'ensemble du territoire

Sofimed, C'est une équipe de +60 personnes plus proche de vous et à votre service

Sofimed vous permet de limiter la liste de vos fournisseurs avec un large éventail de produits & prix très compétitifs. Ceci, vous permet de se concentrer sur les achats les plus importants et se dégager des achats à faible montant et consommateurs de temps.



Gain de temps, un Seul fournisseur pour plusieurs marques



Réduction des comptes fournisseurs à faibles volumes



La possibilité de définir une grille tarifaire d'achats annuelles



La possibilité de grouper mensuellement plusieurs achats en une seule facture



Livraison rapide et gratuite sur le territoire marocain

SOFIMED possède son propre certificat **ISO 9001** pour garantir que son centre logistique produit et fabrication sont conformes aux normes de qualité les plus élevées.

Cette certification assure notre objectif de fournir des produits de haute qualité de façon constante à nos clients.

Aussi la direction considère que la sécurité de ses collaborateurs et partenaires est primordiale de son activité.

Notre objectif est clair : ZERO Accident.

SOFIMED est engagée d'améliorer en continue en conformité avec la norme :

- OHSAS 18001
- Système de management environnemental ISO 14001
- Système de management qualité ISO 9001



SOMMAIRE

	Pompes industrielles	5
	Pompes sanitaires	25
	Motopompes Incendie	33
	Transmission Electro-mécanique	35
	Compresseurs	39
	Filtration industrielle	43
	Robinetterie	47
	Automation et process control ...	53
	Composants pneumatique	63
	Coffrets & Accessoires de câblage ...	71
	Solutions Atex	83
	Produits de maintenance	87
	Projets clé en main	104



SOFIMED est reconnue comme l'un des acteurs majeurs en distribution d'équipements industriels et fourniture industrielle technique, avec sa division d'ingénierie multidisciplinaire dans le process industriel.

SPC (Sofimed Process Construction) propose aux industriels pour la réalisation de nouveaux projets clés en main aussi bien au Maroc qu'à l'international avec divers prestations & services tels que : les études de faisabilité techniques en avant-projets, les estimations budgétaires, la conception et l'étude détaillée, la fabrication, l'installation, la mise en service et d'autres recommandations techniques en maintenance industrielle.

NOS EXPERTISES :

- Installation Générale et Tuyauterie
- Structures métalliques
- Réservoirs de stockage
- Calculs et procédés
- Protection Anti-incendie
- Electricité, Instrumentation, Automatismes.
- Conception et réalisation des SKIDS FIXES ou MOBILES et sur mesure



SOFIMED PROCESS CONSTRUCTION, c'est la qualité, l'écoute, le respect d'engagement d'exécution de chaque projet après évaluation par nos équipes :

Que vous soyez une TPE, PME, ou un groupe industriel, notre implication reste la même.

Nous travaillons avec nos clients et partenaires pour créer les meilleures solutions techniques d'amélioration et d'optimisation continues de leur process.

NOS AVANTAGES :

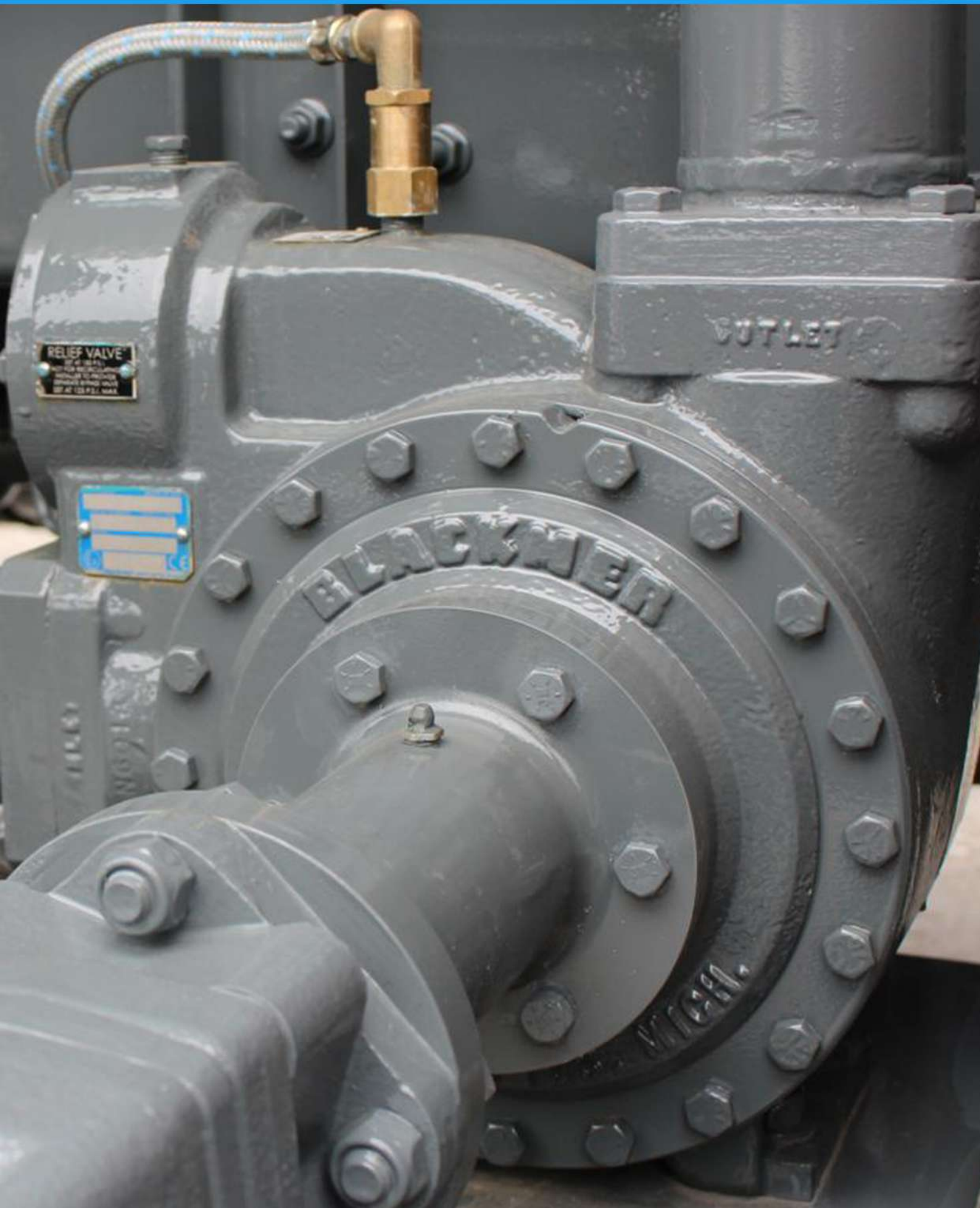
- Equipe d'ingénieurs & techniciens Multidisciplinaires
- Equipements de qualité aux meilleurs prix
- Service de proximité
- Couverture Nationale
- Garantie 12 - 24 – 36 Mois
- Service SAV 24/7-365
- Maintenance Préventive
- Maintenance curative et réparation
- Contrat de Maintenance
- Gestion de PDR
- Formation des opérateurs



Votre projet, c'est le nôtre, Nous avons un objectif commun :

La mise en place des solutions les plus performantes pour un résultat à la hauteur de vos exigences

POMPES INDUSTRIELLES



Pompes volumétriques à palettes "Blackmer"



Les pompes Blackmer à palettes coulissantes de haute qualité ont révolutionnées l'industrie du pompage avec leur technologie unique depuis plus de 115 ans.

Cette conception révolutionnaire de pompe à palettes coulissantes crée d'excellentes capacités d'auto-amorçage, un fonctionnement à sec possible. Débits constant dans le temps grâce au système d'ajustement automatique à l'usure, tout en offrant également des performances durables et un fonctionnement sans problème.

Avantages :

- Conception robuste,
- Amorçage automatique à sec,
- Haut rendement et débit constant grâce à la technologie coulissante des palettes.
- Idéal pour pomper des produits visqueux et/ou sensibles au cisaillement,
- Consommation d'énergie réduite.
- Faibles frais de maintenance.

Exemples d'applications :

- Produits chimiques
- Huiles
- Lubrifiants
- Gasoil
- Essence
- Jet
- Graisses
- Bitume
- Fuel
- Emulsion,
- Gaz liquéfiés
- Butane
- Propane
- Isocyanate TDI
- Produits pétroliers usagés
- Colles
- Résines
- Peintures,

Caractéristiques Principales :

Débit Max	504 m3/h
Pression Max	17,2 bars
Viscosité	Jusqu'à 21 000 Cst
Température	Jusqu'à 266 °C
Construction	Fonte / fonte ductile / Acier Inoxydable.



Pompes volumétriques à Palettes "Mouvex"



Les pompes à palettes rotatives Mouvex® série P ont été spécialement conçues pour traiter des produits très visqueux, y compris les liquides non lubrifiants, abrasifs et corrosifs

Ces pompes garantissent une consommation d'énergie réduite et un entretien facile et économique.

Caractéristiques Principales :

Débit Max	110 m ³ /h
Pression Max	12 bars
Viscosité	jusqu'à 21 000 mm ² /s (cSt)
Température	150 °C
Construction	Fonte / Acier coulé / Acier Inoxydable.

Avantages :

- Haute performance constante
- Excellentes caractéristiques volumétriques
- Grâce au réglage automatique, les performances restent constantes dans le temps
- Maintenance simple et économique
- Les pompes à palettes de la série P peuvent être démontées sans déconnecter les conduites d'aspiration et de refoulement.
- Le remontage de la pompe ne nécessite aucun positionnement spécial
- Les pièces de rechange sont extrêmement compétitives
- La pompe est capable de fonctionner dans les deux sens



Exemples d'applications :

Des produits fluides aux produits très visqueux, qu'ils soient lubrifiants ou non lubrifiants, abrasifs ou corrosifs.

- Unité industrielle générale
- Pétrole et gaz
- Processus chimique
- Militaire et marine
- Énergie



Pompes Volumétriques à double vis



Les pompes à double vis sont des pompes volumétriques auto-amorçantes qui offrent des performances exceptionnelles dans les applications les plus exigeantes, indépendamment de la température, de la viscosité ou de la pression.

Cette ligne de pompe à vis durable est parfaitement adaptée aux applications dans les marchés des procédés chimiques, des industries générale, des transports et de la marine commerciale.

Caractéristiques Principales :

Débit Max	2 500 m ³ /h
Pression Max	60 bars
Viscosité	de 0.5 to 200,000 mm ² /s (cSt)
Température	Jusqu'à 480 °C
Construction	Fonte / fonte ductile / Acier coulé / Acier Inoxydable.

Avantages :

- Faible bruit
- Pas de cisaillement émulsionné
- Faible pulsation
- Convient pour une large gamme de viscosités
- Pas d'agitation fluide
- Entraînement direct
- Protection de surcharge
- Fiable

Exemples d'applications :

- Produits chimiques
- Produits Alimentaires et boissons
- Savon
- Pétrochimie
- Pétrole brut
- Huile de lubrification
- Raffineries
- Applications marine
- Transfert de produits en vrac
- Chargement/déchargement
- Dépôts pétroliers
- Stockage et Livraison.



Pompes volumétriques à Triple vis



Les pompes à trois vis sont conçues pour les applications à moyenne et haute pression. Ces pompes volumétriques auto-amorçantes sont équilibrées à basse pression et doivent être utilisées comme pompe de transfert et surpression, d'alimentation des fours à combustible; d'huile lubrifiante dans les applications industrielles et dans les systèmes de transmission hydrauliques.

Caractéristiques Principales :

Débit Max	150 m3/h
Pression Max	100 bars
Viscosité	de 3 à 5 000 mm2/s (cSt)
Température	Jusqu'à 150 °C
Construction	Fonte / fonte ductile / Acier coulé / Acier Inoxydable.

Avantages :

- Débit stable
- Forte capacité d'auto-amorçage,
- Rotation inverse,
- Haute efficacité
- Faible bruit et vibration
- Construction et taille compacte pour faciliter l'installation et l'entretien

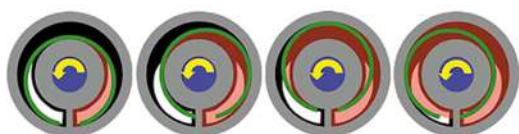


Exemples d'applications :

- Huiles de lubrification
- huile hydraulique
- Huile d'usinage
- Huile brute
- Application Marine
- Terminaux pétroliers
- Industrie chimique
- Energie
- sidérurgie et aciéries
- Centrale thermique.



Pompes volumétriques à piston excentrique



Les pompes à disque excentré Mouvex® série A sont réputées pour leur fiabilité, leur durabilité et leur rentabilité, ce qui leur a valu la réputation de technologie de pompage idéale pour des milliers d'applications les plus difficiles au monde.

Options :

- Double bypass pour la protection lors d'un fonctionnement dans les deux sens
- Version HT pour les modèles à haute température (jusqu'à 250 ° C)
- Enveloppe chauffante ou froide pour le transfert de produits pouvant se solidifier à température ambiante.

Avantages :

- Capacité d'auto-amorçage exceptionnelle même à sec et permet la vidange des tuyauteries.
- Robustesse légendaire.
- Rattrapage jeu d'usure automatique dans le temps sans aucun ajustement pour garder les performances initiales.
- Débit régulier et constant indépendamment de la pression de refoulement.
- Parfaitement adaptées aux transferts de liquides fluides ou visqueux, grippant, volatiles ou fragiles (pas d'effet de cisaillement).
- Applications illimitées, Réversible, Excellente efficacité.

Exemples d'applications :

- Énergie
- Industrie chimique
- Industrie alimentaire

Caractéristiques Principales :

Débit Max	50 m3/h
Pression Max	10 bars
Viscosité	de 3 à 5 000 mm2/s (cSt)
Température	150 °C
Construction	fonte ductile.



Pompes volumétriques à Engrenages



Les pompes à engrenages sont conçues pour répondre aux exigences de performance des applications de pompage. Elles ont été conçues et fabriquées selon les normes les plus élevées et sont disponibles dans un certain nombre de tailles différentes pour répondre à votre besoin de pompage.

Caractéristiques Principales :

Débit Max	113,6 m3/h
Pression Max	13,8 bars
Viscosité	de 3 à 440 000 mm2/s (cSt)
Température	343 °C
Construction	Fonte / Acier au Carbone / Acier Inoxydable.

Avantages :

- Un contrôle et un ajustement des jeux du rotor pour compenser l'usure et la viscosité.
- Un logement de roulement élargie à l'arrière de la pompe facilite l'accès et accepte diverses options d'étanchéités : (Tresses - Garniture mécanique)
- Le logement élargi à l'arrière, permet un entretien et un remplacement aisé de l'étanchéité sans ouverture de la tête et sans enlever le rotor et l'arbre de la pompe.
- Disponibles avec des orifices à 90° ou 180°, avec une soupape de sécurité de pression en standard et une double enveloppe en option.
- Auto-amorçantes et précises.
- Peuvent véhiculer des liquides de viscosité très diverses
- Répondent aux diverses applications industrielles.
- Débit continu et régulier.



Exemples d'applications :

- Adhésifs
- Carburants
- Fluides caloporteurs
- Graisses et huiles alimentaires
- Huiles de lubrification et graisses
- Lubrifiants d'équipement
- Peintures et revêtements
- Pigments et colorants
- Polymères
- Polyols
- Polyuréthane
- Produits bitumineux
- Produits chimiques
- Pétrochimie et additifs
- Pétrole brut et mazout
- Résines
- Savons et détergents
- Soufre fondu
- Sucres et édulcorants
- Tensioactifs
- Transformation alimentaire



Pompes Camions Citernes



Les pompes à palettes Blackmer série TX & LG et pompe série CC de Mouvex® ont été développées en tant que solutions montées sur des camions citernes de transport pour le chargement et le déchargement des produits pétroliers, chimiques et gaz liquéfiés.

Ces pompes présentent nombreux avantages tout en intégrant de nouvelles améliorations conçues pour réduire l'encombrement, le poids et le bruit de la pompe, ainsi que pour raccourcir les délais de livraison et protéger l'environnement encore d'avantage.



Avantages :

- Sécurité renforcée
- Bypass intégré pour éviter toute pression excessive
- L'extrémité de l'arbre non sollicitée est protégée par une chemise
- Fonctionnement silencieux
- Format compact et légère pour un montage dans de petits espaces restreints
- Arbre à double extrémité facilite le montage et s'adapte aux sens de rotation
- Débit jusqu'à 80 m³/h (8 bars)
- Débit constant au fil du temps
- Capacité à vider les conduites entièrement
- Auto-amorçage
- Réversible
- Faible maintenance
- Installation facile

Options :

- Enveloppes chauffantes
- By-pass de sécurité (à ressort ; à commande pneumatique, à commande pneumatique + ressort)
- Adaptateur hydraulique
- Moteur à commande hydraulique
- Moteur à commande électrique
- Moteur à commande diesel
- Filtre compact
- Cardan
- Montage par nos équipes possible

Exemples d'applications :

Produits pétroliers : Gasoil, Essence, Jet A, Fioul, biodiesel, biocarburant, diesel, kérosène, bitume, collecte, huiles, huiles usagées, Produits chimiques, solvants, Antigel usagés, Gaz liquéfiés (Butane + propane).



Unité de dépotage complète : (Dépotage, Ravitaillement, Soutage...)



L'unité de pompage de déchargement complète a été conçue pour optimiser le processus de déchargement de camions-citernes, wagons ou bateaux grâce à une pompe à palettes assurant une capacité jusqu'à 200 m³/h (4 bars).

Caractéristiques Principales :

Débit Max : 200 m³/h

Pression Maximale : 4 bars

Construction : Fonte / Acier

Avantages :

- Unité complète prête à l'emploi (inclut la pompe et le système de comptage)
- Chargement/Déchargement camions citernes (carburant)
- Possibilité de décharger différents types de produits grâce au faible volume résiduel (mélange limité)
- Système précis intégrant un compteur robuste et un filtre dégazeur (Purge d'air).
- Débit constant assuré par la pompe à palettes tout au long de l'opération de dépotage quelle que soit l'installation.
- Pompe auto-amorçant permettant de vider le flexible d'aspiration.
- Un préfiltre à l'entrée, un filtre avant compteur, un clapet anti-retour intégré
- Option : Impression de ticket, Générateur d'impulsion,



Exemples d'applications :

- Unités Stationnaires ou Mobile
- Transport hydrocarbures
- Fioul
- Marine & Militaire



Pompes Centrifuges de process



Les pompes Griswold sont disponibles dans une large gamme de tailles, de capacités et de matériaux pour s'adapter pratiquement à toutes les applications des fluides de process.

Avec plus de 30 sélections et plusieurs options de conception, nous pouvons répondre à vos applications les plus difficiles pour des liquides avec substances abrasifs, corrosives ...

Caractéristiques Principales :

Débit Max	1590 m3/h
Pression Max	27,5 bars
Viscosité	de 3 à 5 000 mm2/s (cSt)
Température	Jusqu'à 260 °C
Construction	fonte ductile / CF8M (316) Acier Inoxydable / CD4MCu et Alloy 20 en plus d'autres matériaux suivant demande.

Avantages :

- Construction robuste.
- Plusieurs tailles disponibles
- Grande variété d'options d'étanchéité mécanique
- Carter d'huile revêtu d'époxy de très grande capacité.
- Roues entièrement ouvertes avec possibilité de réglage arrière.

Exemples d'applications :

- Industrie chimique
- Pétrochimique
- Traitement de l'eau
- Papeteries
- Sidérurgie
- Energie
- Agroalimentaire
- Textile
- Automobile
- Industrie générale



Pompes à liquides et à vide



Nous fournissons des solutions de pompage liquide et gaz de haute qualité depuis plus de 20 ans. Grâce à une équipe d'ingénieurs d'application, une longue expérience en Industrie du process; nous concevons des solutions des groupes motopompes à liquides, à vides et un service d'ingénierie pour répondre aux applications complexes avec l'intégration des différentes composantes et équipements annexes sur demande.

Technologie liquide : Pompes centrifuges + Pompes à canal latéral auto-amorçante + Pompes centrifuges multi-étages + Pompes centrifuges verticales.

Technologie du vide : Pompes à vide + (Surpresseurs) Roots à lobes + Pompes à vide sèches.

Technologie de l'Ingénierie : Centrales de vide + Centrales de compression + Systèmes à liquide.

Avantages :

- Rendement Hydraulique augmenté,
- Construction robuste,
- Fabrication de qualité,
- Bas NPSH.
- Conception ergonomique,
- Consommation d'énergie réduite.
- Support et assistance.
- Options possibles.

Caractéristiques Principales :

Débit Max	jusqu'à 10 000 m3/h
Pression Max	400 bars
Température	400 °C
Construction	Fonte / fonte GS / Aciers Inoxydable/ Alliages spéciaux.

Exemples d'applications :

- Industrie Chimique
- Pharmaceutique
- Agroalimentaire
- Manufacturière
- Énergie
- Naval
- Marine
- Minière
- Revêtements de surface
- Textile
- Pâte à papier
- Industrie lourde
- Distribution d'eau et traitement des eaux usées.



Pompes Volumétriques à vis excentrée



Les pompes volumétriques à vis excentré sont des constructions robuste et conçues pour pomper facilement des fluides difficiles à manipuler. Ces pompes sont utilisées dans de nombreux domaines de l'industrie. La construction de ces pompes est basée sur des concepts modulaires et intègre des éléments de pompage de nouvelle génération (moulés en métal) stator, un arbre solide et des joints cardans universels à double étanchéité pour hautes performances et une durée de vie plus longue.

Pompes à un ou plusieurs étages



Ces pompes économiques à usage intensif utilisent le rotor étendu, avec la géométrie du stator sont idéales pour les applications de traitement des eaux usées, les effluents et les industries chimiques,

Caractéristiques Principales :

Débit	: Jusqu'à 420 m ³ / h
Pression	: jusqu'à 48 bar
Viscosité	: jusqu'à 30 000 Cst
Température	: jusqu'à 150°C
Pourcentage solide	: jusqu'à 7 %

Construction :

- **Corps** : Fonte - Acier - Acier inoxydable.
- **STATOR** : Caoutchouc Naturel - Nitrile - EPDM - Hypalon - Fluoro-élastomère - Aflas - HNBR.
- **ROTOR** : Acier - Acier cémenté - Acier alliage - Acier inoxydable.
- **ARBRE & TIGE D'ACCOUPLLEMENT** : Acier - Acier inoxydable.
- **Étanchéité** : Différentes configurations disponible
- **TRAITEMENT DE SURFACE DU ROTOR POSSIBLE** :
Revêtements céramiques - Carbure de tungstène - Chromage dur.

Pompes avec Trémie d'alimentation et vis de gavage



L'entrée de ce type à large gorge permet l'écoulement par gravité des matériaux très visqueux (plasto-visqueux) sur la vis de gavage qui pousse la substance vers l'élément de pompage. Les pompes à large gorge avec dispositif de rupture de pont en haut sont conçues pour manipuler des fluides extrêmement difficiles à très haute teneur en solides.

Caractéristiques Principales :

Débit	: jusqu'à 200 m ³ / h
Pression	: jusqu'à 36 bar
Viscosité	: jusqu'à 3 000 000 Cst
Température	: jusqu'à 150°C
Pourcentage solide	: jusqu'à 40 %

Avantages :

- Adaptées aux produits fragiles que visqueux (Faible cisaillement)
- Auto-amorçage.
- Pouvoir d'aspiration élevé jusqu' 9,5 mcl
- Accepte les produits avec particules
- Débit proportionnel à la vitesse de rotation et non pulsatif
- Réversibilité possible
- Montage et démontage facile
- Entretien facile et peu coûteux.

Options :

Dispositifs de protection contre la marche à sec :

Pour éviter l'endommagement du stator dû au fonctionnement à sec, un capteur de température spécialement développé est vissé dans la paroi du stator pour surveiller la température de fonctionnement. Si par hasard, la pompe fonctionnait à sec, la température du stator augmenterait ainsi le signal du capteur arrêterait la pompe à la température pré-réglée.

Pressostats :

Pour éviter que la pompe ne soit endommagée en raison d'une surpression au refoulement ainsi que des basses pressions dépassant les capacités de la pompe. Ce système arrête la pompe et protège l'installation.

Capteurs (Débit, Température, et pression) :

Ces instruments sont particulièrement importants et nécessaires pour surveiller en permanence votre process en fonctionnement. La sélection de ces capteurs nécessite la prise en compte du processus, de l'installation, de la précision, et du montage. Il est conseillé de limiter la pression de service normale à 25-75% de l'échelle.

Soupapes de sécurité :

L'installation d'une soupape de décharge avec un réglage précis à installer pour sécuriser le fonctionnement de l'installation et éviter la casse de la pompe, tuyauteries ou réservoirs fermés en cas d'une vanne fermée ou un bouchage de la ligne.

Exemples d'applications :

Traitement des eaux usées municipales & industrielles, Traitement d'effluents et boues déshydratées d'origine industrielles ou urbaines, reprise des boues après déshydratation mécanique par filtre à bandes, presse à vis, centrifuge ou filtrepresse, Dosage de floculants & polymères concentrés ou dilués, Dosage de produits chimiques, Alimentation filtres-presses, Transfert de coulis de mortier...



Pompe de dosage à vis excentrée



Ces pompes sont développées pour des applications à faible débit qui nécessitent des précisions et une répétabilité élevée. Ces pompes peuvent traiter une grande variété de fluides allant des liquides propres et clairs aux fluides abrasifs, corrosifs, visqueux et solides. La précision de répétabilité a moins de 1% de fluctuation. Disponible en 6 capacités et 3 plages de pression (6 – 12 – 24 bar)

Caractéristiques Principales :

Débit de	0,68 à 500 L/h
Pression	: jusqu'à 24 bar
Viscosité	: jusqu'à 15 000 Cst
Température	: jusqu'à 150°C

Avantages :

- Écoulement linéaire à faible cisaillement
- Débit proportionnel à la vitesse
- Auto-amorçage
- Faible NPSH requis
- Réversibilité possible
- Pouvoir d'aspiration élevé jusqu'à 9,5 mcl
- Maintenance et installation facile
- Précision, répétabilité et fiabilité.

Nous avons un programme de fournir des pièces de rechange (Rotor, Stator, Arbre, Cardan, joints) pour les autres marques

Préfiltres :

Un préfiltre est une assurance bon marché pour protéger les pompes. Il y a souvent des matières indésirables présentes dans le fluide qui peuvent causer de graves problèmes comme la poussière, les corps étrangers ou même les amas de produits eux-mêmes peuvent endommager la pompe en plus d'éviter les temps d'arrêt coûteux.

Pompes à double membranes pneumatiques



En 1955, Jim Wilden a révolutionné l'industrie du pompage en inventant la pompe pneumatique à double membrane (AODD) et en créant la Wilden Pump & Engineering Company.

Aujourd'hui, Wilden reste le leader de l'industrie des pompes à double membrane pneumatique AODD grâce à son dévouement à des nouvelles technologies et innovations en continu.

Almatec® est un fabricant de pompes pneumatiques à double membrane (AODD) en Allemagne avec une réputation d'excellence technique grâce à une conception unique et un programme de production le plus complet. Almatec est présent dans les applications de pompage les plus difficiles et les plus critiques.

Avantages :

- Auto-amorçante
- Faible cisaillement des produits sensibles
- Capable de fonctionner à sec
- Stationnaire, Portatif et Submersible
- Hauteur d'aspiration élevée
- Débit et pression variables
- Transfert de produits visqueux et non visqueux
- Facilité d'utilisation et d'entretien
- Résistant à la corrosion
- Modèles conducteurs pour zones antidéflagrantes et liquides inflammables (conformité ATEX)
- Moyenne du Temps de Bon Fonctionnement (MTBF) élevée
- Conception Robuste
- Installation facile
- Faibles frais de maintenance

Caractéristiques Principales :

Débit Max : 1 021 l/mn

Pression de Service Maximale : 8,6 bars

Hauteur d'aspiration maximale : 7,2 mCe à sec, 9,0 mCe amorcée

Diamètre max. des particules admissibles : 12,7 mm

Tailles des pompes : de 8 mm (1/4 ") à 76 mm (3 ")

Construction : Aluminium, fonte ductile, acier inoxydable, Alloy-C.

Elastomères : Buna-N, Néoprène, EPDM, Viton®,

Wil-Flex™, Saniflex™, Geolast®, Polyuréthane ou PTFE.

Exemples d'applications :

- Industrie chimique
- Céramique
- Agroalimentaire
- Boisson
- Cosmétique
- Pharmaceutique.
- Peintures et revêtements
- Exploitation minière
- Gaz de pétrole
- Eau et eaux usées
- Terminaux liquides
- Process
- Semi-conducteur



Pompes de relevage submersible



Nous proposons une large gamme de pompes pour répondre à vos besoins industriels, résidentiels, commerciaux : Pompes avec broyeurs, Turbine ouverte, semi-ouverte, Pompes puisard, Pompes d'égout, Pompes pour effluents, Pompes d'assèchement.

Pompes submersibles fonte pour eaux usées



Caractéristiques Principales :

Débit : Jusqu'à 1 800 m³/h
 Pression : jusqu'à 7,5 bar
 Diamètre refoulement : jusqu' 16"
 Construction : Fonte

Avantages :

- Conception standard internationale avec câble de qualité industrielle
- GM en carbure de silicium et construction en fonte
- Plusieurs conceptions de roues Semi-Ouvertes, Broyeurs, Vortex, Grinder pour des applications d'égouts avec présence de matières solides et fibreuses.
- Gamme complète de pompes capables de répondre à une hauteur et / ou points de fonctionnement à débit plus élevé.
- Surface enduite d'époxy pour la protection de la pompe à l'extérieur et prolonger sa durée de vie.

Exemples d'applications :

Largement utilisé dans les applications contenant des matériaux corrosifs tels que : les produits chimiques, l'eau salée et / ou les applications avec PH variable.

- Chimie, Industrie, automobile, pharmaceutique, marine, et mines.
- Systèmes d'irrigation agricole et pompage d'eau souterraine.



Pompes Submersibles Inox pour eaux usées & pompes d'assainissement



Caractéristiques Principales :

Débit : Jusqu'à 150 m³/h
 Pression : jusqu'à 4 bar
 Diamètre refoulement : jusqu' 6"
 Construction : Inox

Avantages :

- Conception industrielle standard avec moteur refroidi, double GM, protection intégré systématique contre la température et l'ampérage, élastomères en Viton et construction en acier inoxydable 316L.
- La gamme de pompe submersible HCP en acier inoxydable est adaptée pour fonctionner dans des conditions difficiles avec la présence des acides légers, produits corrosifs, et utilisé dans les applications d'assèchement de l'eau salée.

Aérateurs



Caractéristiques Principales :

Débit Eau Max : 138 m³/h
 Débit d'air Max : 135 m³/h
 Profondeur d'installation Max : 6 M
 Diamètre Passage solide Max : 43 mm

- Paysage, plan d'eau et irrigation.
- Extraction d'eau des rivières, des lacs et des réservoirs
- Génie civil, assèchement, égout...

Pompes doseuses



Notre offre de pompes de dosage, très précise, s'étend depuis les petites pompes doseuses à piston ou à membrane mécanique économiques jusqu'aux modèles de process à membrane hydrauliques selon l'API 675 pour les applications difficiles. Ces pompes sont du type à piston, à membrane sèche ou à membrane hydraulique avec détection de rupture un choix de matériaux (PVC, PP, PVDF, PTFE, inox 316L, ou autres sur demande) permettant de répondre à toutes les applications de dosage de liquides neutres, agressifs ou inflammables.

Caractéristiques Principales :

Débit Max	5500 L/h
Pression Max	300 bars
Température	Jusqu'à 266 °C
Construction	PP/ PVC / PVDF / PTFE / Acier Inoxydable.

Avantages :

- Compatibilité chimique élevée
- Résistance aux agents chimiques et atmosphériques
- Grande précision de dosage
- Dosage de produits chimiques à haute viscosité à des températures élevées
- Réglage manuel ou actionneur électronique disponible
- Entretien très faible



Exemples d'applications :

- Traitement de l'eau industrielle
- Eau claire et potable
- La production d'énergie
- Agroalimentaires et boissons
- Traitement des eaux usées
- Papeterie
- Chimie et pétrochimie
- Exploitation minière



Pompes vide fûts Electriques



Les pompes vide-fûts électriques vide-container sont conçues de façons modulaires et vous fournissent ainsi la solution complète pour une gestion de transfert des fluides adaptée à vos besoins.

Ces pompes vide fûts d'une grande fiabilité (made in Germany) et avec des standards de sécurités élevés sont appropriées et agréés pour le pompage de liquides visqueux ainsi que des fluides agressifs et même inflammables.

Pour chaque fluide la bonne réponse :

- Les pompes vide-fûts en PP et en PVDF sont compatibles avec les acides et les bases;
- L'aluminium est particulièrement adapté pour les huiles et lubrifiants;
- l'inox pour le pompage des liquides neutres, agressifs ou inflammables;
- Une version mélangeuse sont disponibles en inox. Les pompes à vis excentrée (verticales ou horizontales) sont adaptées pour la vidange de produits très visqueux;
- Une version avec montage sur potence ou avec plateau suiveur permet un rendement très élevé et en toute facilité pour changer les fûts.

Avantages :

- Moteur compact, Léger, Robuste et Puissant.
- Utilisation efficace en toute sécurité pour transfert de différents fluides neutre ou agressifs.
- Haute sécurité de fonctionnement intégrée.
- Débit régulé par variateur de vitesse.

Exemples d'applications :

- Produits chimiques très agressifs tels que les acides et les alcalins.
- Fluides neutres et difficilement inflammables et notamment produits à base d'huile minérale
- Produits inflammables et aux aliments peu visqueux.

Caractéristiques Principales :

Débit Max : 180 l/mn

Hauteur Maximale de refoulement : 22 M

Viscosité : jusqu'à 10 000 Cst

Température : 120 °C

Construction : Polypropylène (PP), PVDF, Inox 316L, Aluminium.



Pompes Haute pression à piston Triplex à Mouvement Alternatif

MOUVEX



Les pompes à piston triplex Mouvex sont des pompes alternatives conçues conformément à l'API 674 ou ISO 13710. Ces pompes sont idéales dans les applications critiques où une haute pression est nécessaire, y compris l'injection pour les unités de déshydratation de gaz naturel, l'injection de méthanol pour prévenir la formation de bouchons d'hydrates aux têtes de puits sous-marines et injection d'acide borique.

Avantages :

- Les matériaux et le système d'emballage peuvent être adaptés aux spécifications de chaque client
- Débit constant, non impacté par la pression de refoulement
- Rendement hydraulique très élevé (jusqu'à 95%)
- Réduction des pulsations de débit grâce au déphasage du mouvement des 3 plongeurs
- Bruit et vibrations limités

Caractéristiques Principales :

Débit Max	108 m3/h
Pression Maximale	900 bars
Viscosité	Maximum 100 mm2/s (cSt)
Température	200 °C
Construction	Fonte / Fonte au Chrome / Acier Inoxydable / Duplex/ Super duplex.

Exemples d'applications :

- Nettoyage haute pression (cuve, tuyauterie, machines, ...)
- Presse hydraulique
- Extraction hydraulique à longue paroi supports de toit
- Eau d'alimentation de chaudière et tour d'atomisation.
- Détartrage
- Découpe au jet
- Ponçage hydraulique



Pompes vide fût pour graisse et Huile



Nous proposons une gamme de produits professionnels pour la gestion, la distribution et le transfert de fluides dans les ateliers. La gamme comprend des pompes de vidange d'huile moteur, des équipements de filtration d'huile, des pompes de transfert de gasoil et d'huile, des débitmètres numériques et mécaniques et des pompes vide-fût pour huile et graisse.

Avantages :

- DOUBLE EFFET
- FAIBLE VITESSE DE FONCTIONNEMENT
- DURABILITÉ
- SANS ENTRETIEN
- 20 % PLUS PUISSANTE COMPARÉE À LA NORME DU MARCHÉ
- CORPS EN MATÉRIAU COMPOSITE / ALUMINIUM SANS OXYDATION / ÉTANCHE AUX PARTICULES

Exemples d'applications :

- INDUSTRIEL
- MINES ET CONSTRUCTION
- GARAGE D'ENTRETIEN VÉHICULES ET ENGIN



Pompes péristaltiques



Les pompes péristaltiques sont utilisées dans le cadre du transfert de substances chimiques et de fluides difficiles à manipuler, qu'il s'agisse de fluides abrasifs, agressifs ou de matériaux visqueux sensibles au cisaillement. Les pompes péristaltiques peuvent fonctionner dans des environnements les plus exigeants, comme dans l'industrie minière, le traitement des eaux et eaux usées, l'énergie, l'industrie chimique et dans le cadre d'applications spécifiques aux intégrateurs et équipementiers. Durabilité et robustesse.

Le corps robuste de la pompe est en fonte ductile et en acier, et conçu pour que la pompe puisse fonctionner de façon fiable 24/7.

Avantages :

- Technologie Auto-amorçante
- Fonctionnement réversible.
- Capacités d'aspiration à 9,5 mètres.
- Pression de refoulement jusqu'à 16 bar.
- Transfert des fluides en présence des particules solides.

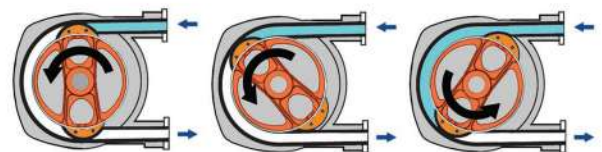
Caractéristiques Principales :

Débit Max	150 m3/h
Pression Max	16 bars
Viscosité	jusqu'à 70 000 mm2/s (cSt)
Température	Jusqu'à 90 °C
Construction	Fonte ductile

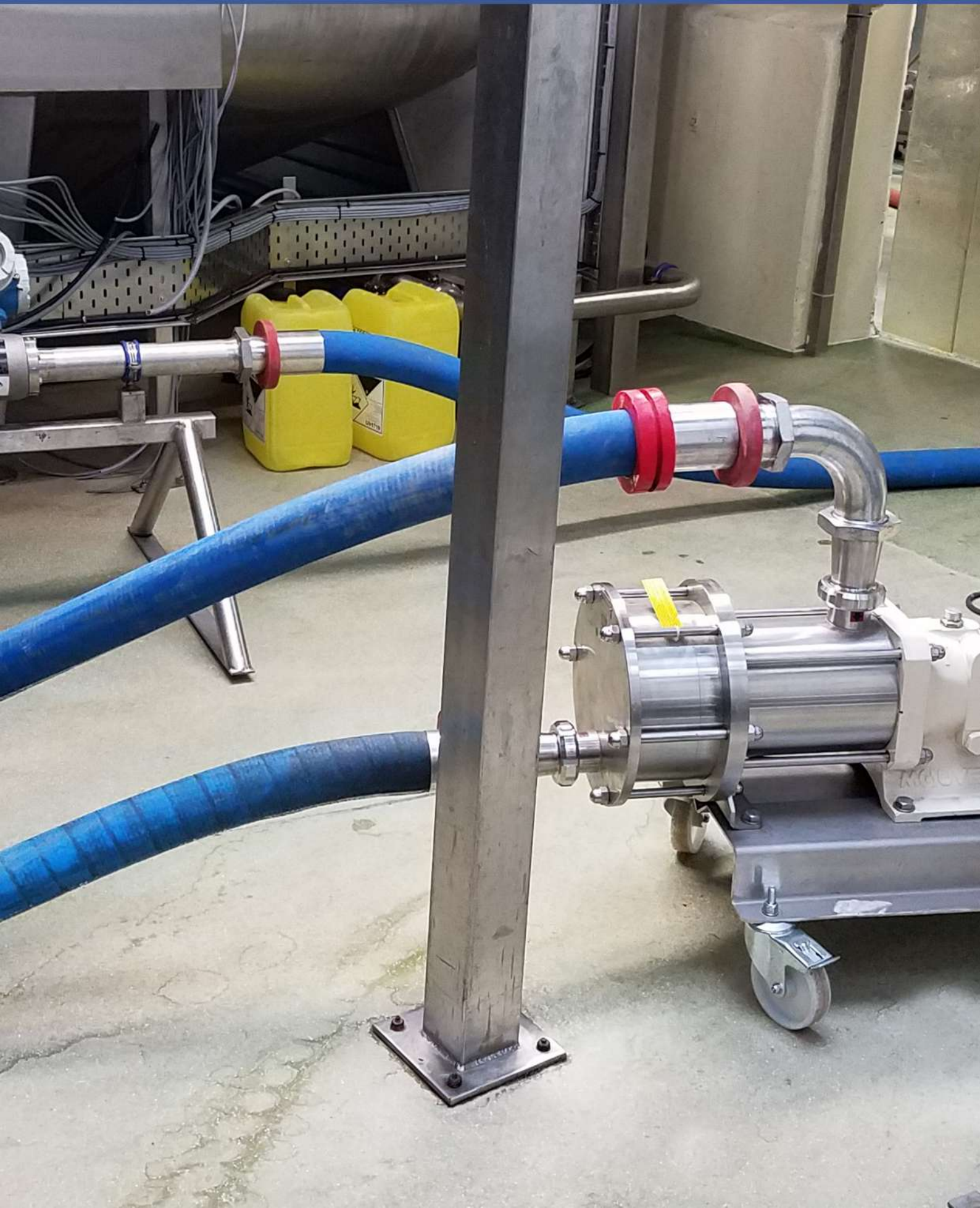


Exemples d'applications :

- Céramique
- Mines
- Traitement des eau
- Construction
- Industrie chimique
- Peinture et revêtements
- Filtre-presse
- Industrie alimentaire



POMPES SANITAIRES



Pompes Centrifuges Sanitaires



Nous fournissons plus de 600 différents types de pompes pour l'industrie alimentaire, pharmaceutique et boissons, avec toutes les fonctionnalités nécessaires pour satisfaire même les clients les plus exigeants.

Caractéristiques Principales :

Débit Max	570 m3/h
Pression Max	16 bars
Viscosité	250 Cst
Température	Jusqu'à 100 °C
Construction	Acier Inoxydable 316L.



Avantages :

- Construction simple
- Peu de composants mobiles
- Longue durée de service
- Débit de refoulement facile à ajuster par une soupape à la sortie de la pompe ou par la vitesse de rotation.
- Fonctionnement très silencieux grâce à un bon équilibrage.

Exemples d'applications :

Eau et boisson, Jus de fruit, Parfum, Bain moussant, Shampoing, Acétone, Acide Phosphorique, Acide Nitrique ,Acide Sulfurique, Acide Citrique, Acide formique, Sang, Chlorure de sodium, Solutions de polymères, Agents Antimousses, Emulsion, Détergents, Liquide vaisselle, Glycérine, Soude caustique, Eau déminéralisé, Eau purifiée, Solutions injectables,



Pompes Volumétriques Sanitaires à Vis excentrée



Les pompes volumétriques à vis excentrée représentent la juste solution pour transférer une quantité constante de produits liquides, visqueux et délicats, même abrasifs, ou avec des parties solides en suspension.

Elles sont auto-amorçantes et peuvent fonctionner à faible vitesse de rotation tout en maintenant des rendements élevés.

Elles sont disponibles dans différents modèles et peuvent être montées avec des différents Motoréducteurs et accessoires en fonction des secteurs d'applications et des demandes spécifiques des clients.

Avantages :

- Installation facile
- Fonctionnement fluide
- Maintenance rapide
- Pas de pulsation
- Haute efficacité de pompage
- Faible coût du cycle de vie

Caractéristiques Principales :

Débit Max	130 m3/h
Pression Max	24 bars
Viscosité	jusqu'à 800 000 Cst
Température	Jusqu'à 100 °C
Construction	Acier Inoxydable 304L, 316L
Stator	Perbuna N (Nitrile Noir ou Blanc) EPDM (Noir ou Blanc) Néoprène, FKM (Viton) Hypalon, Silicone .

Exemples d'applications :

- | | |
|--|--|
| <ul style="list-style-type: none"> ■ Jus d'orange concentré ■ Ketchup ■ Moutarde ■ Tomate sauce ou concentrée ■ Sauces ■ Confiture ■ Purée de fruit et légumes ■ Levure ■ Beurre fondu ■ Crème fraîche ■ Purée de pommes de terre | <ul style="list-style-type: none"> ■ Pulpe de fruit ■ Caramel ■ Chocolat ■ Gélatine ■ Graisse animale ■ Tripes et entrailles. ■ Viande de volailles ■ Polymère, ■ Résines ■ Détergents, |
|--|--|



Pompes volumétrique à double vis sanitaires



La pompe à double vis est la solution optimale pour de multiples applications. Elle est idéale pour le transfert de produits délicats et visqueux, sensibles au cisaillement dans l'industrie alimentaire, cosmétique et pharmaceutique. Cette pompe réalise également seule ses phases de nettoyage NEP.

Avantages :

- Construction entièrement en Inox 316L
- Surface de contact avec le produit réponds aux derniers exigences hygiéniques
- Conception pour Nettoyage en place (CIP) et Stérilisation (SIP)
- Idéale pour les produits délicats, avec suspension de solides
- Performance d'aspiration élevée et adapté aux hautes pressions différentielles
- Niveau de pulsations réduit sans générer de mousse
- Taille compacte par rapport aux performances fournies et haute efficacité volumétrique
- Convient aux liquides non visqueux et aux fluides très visqueux
- Pas de contamination du produit pompé ni cisaillement

Caractéristiques Principales :

Débit Max	200 m3/h
Pression Max	20 bars
Viscosité	jusqu'à 1 000 000 Cp
Température	Jusqu'à 140 °C
Construction	Acier Inoxydable 316L



Exemples d'applications :

- Aliments et boissons liquides, liquides laitiers, crème, fromages, yaourt, lait caillé, confiseries,
- Fluides pharmaceutiques et biotechnologiques, cosmétiques, crèmes, gel, shampoing, détergent et chimie fine,
- Les fluides avec des solides en suspension tels que les fruits et légumes qui ne doivent pas être endommagés, jus de fruits et légumes, purées, salades de fruits, soupes épaisses, tomates hachées, légumes hachés,



Pompes volumétriques à piston excentré Sanitaires



Les pompes à disque excentré Mouvex® série S et SLC ont été spécialement conçues pour le transfert de produits sensibles.
Ces pompes auto-amorçantes offrent un nettoyage rapide et facile ainsi que des capacités de nettoyage en place (NEP) essentiellement pour les applications hygiéniques.

Caractéristiques Principales :

Débit Max	65 m3/h
Pression Max	10 bars
Viscosité	de 3 à 5 000 mm2/s (cSt)
Température	150 °C
Construction	Fonte / fonte ductile / Acier coulé / Acier Inoxydable.

Avantages :

- Conception étanche évitant tout risque de fuite
- Permet une récupération maximum de produit dans les tuyauteries
- Amorçage automatique
- Marche à sec avec fort vide à l'aspiration et forte compression d'air au refoulement
- Prise en charge des produits sensibles au cisaillement
- Débit constant quel que soit le niveau de pression
- Faible vitesse linéaire
- Dosage précis



Exemples d'applications :

Adaptée pour la plupart des applications Sanitaires pour les process de l'agro-alimentaire, des boissons, de la cosmétologie et des industries pharmaceutiques, en particulier lorsqu'un débit constant et sans pulsations est nécessaire y compris pour les produits sensibles au cisaillement :

- Agro-alimentaire : Arômes, sauces, chocolat, glucose...
- Boissons : Levures, concentrés, glucose, jus de fruits, colorants, alcools...
- Produits laitiers : Yahuourts, ferments, desserts, crèmes...
- Cosmétique et Pharmaceutique : Pommade, sirops, crèmes, suppositoires, shampoing ...



Pompes volumétriques à lobe Inox Sanitaire



Les pompes à lobes sont conçues pour répondre aux plus hauts standards hygiéniques, elles sont facilement lavables de façon à permettre la réduction de la consommation d'eau et de l'utilisation de produits chimiques.

Les matériaux utilisés, les finitions de surface et toutes les caractéristiques de construction ont permis d'obtenir aussi bien la certification EHEDG (European Hygienic Equipment Design Group) et 3A.

Ces pompes avec des garnitures mécaniques frontales permettant d'effectuer un entretien facile et rapide.

Avantages :

- Fonctionnement sans pulsation
- Faibles NPSH
- Performances et robustesse
- Faible et Longue endurance
- Maintenance facile et bon marché
- Idéal pour pomper des produits visqueux et/ou sensibles au cisaillement

Caractéristiques Principales :

Débit Max	200 m ³ /h
Pression Maximale	20 bars
Viscosité	jusqu'à 500 000 Cp
Température	180 °C
Construction	Acier Inoxydable 316L



Exemples d'applications :

- | | | |
|----------------------|--------------|--------------|
| ■ Huiles végétales | ■ Ketchup | ■ Sirops |
| ■ Tomates concentrés | ■ Moutard | ■ Soupes |
| ■ Plats cuisinés | ■ Mayonnaise | ■ Détergents |
| ■ Beurre, Margarine | ■ Amidon | ■ Dentifrice |
| ■ Gélatine | ■ Chocolat | ■ Crèmes |
| ■ Compote | ■ Glucose | ■ Pommades |
| ■ Fromage fondu | ■ Miel | ■ Emulsion |
| ■ Sauces | ■ Confiture | ■ Shampoing |
| ■ Polymère | ■ Résines | ■ Vernis |
| ■ Vaseline | ■ Graisses | |



Pompes à double membranes pneumatique sanitaires

WILDEN
ALMATEC



Les pompes pneumatiques à double membrane EHEDG, 3A, FDA sont des pompes hygiéniques pour le transfert des liquides semi-visqueux et visqueux. Elles ont des écrous de démontage rapide et la possibilité d'être certifiées Atex.

Les tailles des pompes vont de 1/2" à 3", les raccords par clamps, les corps en acier inoxydable 316 passivé et élastomères certifiés FDA.

Applications typiques: enrobage de chocolat, mélange de crème glacée, concentré de tomate, shampoing, crème, gel, parfum, etc.

Avantages :

- Auto-amorçante,
- Faible cisaillement des produits sensibles,
- Capable de fonctionner à sec,
- Hauteur d'aspiration élevée,
- Débit et pression variables,
- Transfert de produits visqueux et non visqueux,
- Facilité d'utilisation et d'entretien,
- Résistant à la corrosion,
- Sans génération de chaleur,
- Moyenne du Temps de Bon Fonctionnement (MTBF) élevée.
- Conception Robuste,
- Installation facile.
- Faibles frais de maintenance.

Caractéristiques Principales :

Débit Max : 920 l/mn

Pression de Service Maximale : 8,6 bars

Hauteur d'aspiration maximale : 7,2 mCe à sec, 9,0 mCe amorcée

Diamètre max. des particules admissibles : 12,7 mm

Tailles des pompes : de 25 mm (1") à 76 mm (3")

Construction : Corps en acier inoxydable 316L avec Ra poli 0,8 µm

Elastomères : EPDM, Viton®, Wil-Flex™, Saniflex™ ou PTFE



Exemples d'applications :

- Agroalimentaire
- Boisson
- Cosmétique
- Pharmaceutique.
- Process



Pompes vides Fûts Pneumatiques



Ces Pompes vide fûts pneumatiques sont conçues pour le transfert des produits les plus variés, même à de très grandes viscosités, elles permettent le transfert, la pulvérisation des produits et ceci avec des débits réglables. Grâce au moteur pneumatique actionné par air comprimé, elles sont particulièrement adaptées pour toute utilisation dans des environnements avec des atmosphères potentiellement explosives ou dans des milieux stériles. Les éléments d'étanchéité et de pompage sont sélectionnés dans une vaste gamme de matériaux et formes conçus et testés pour différentes utilisations.

Avantages :

- Conception Robuste,
- Version courte ou longue,
- Idéal pour pomper des produits visqueux.
- Faibles frais de maintenance.

Exemples d'applications :

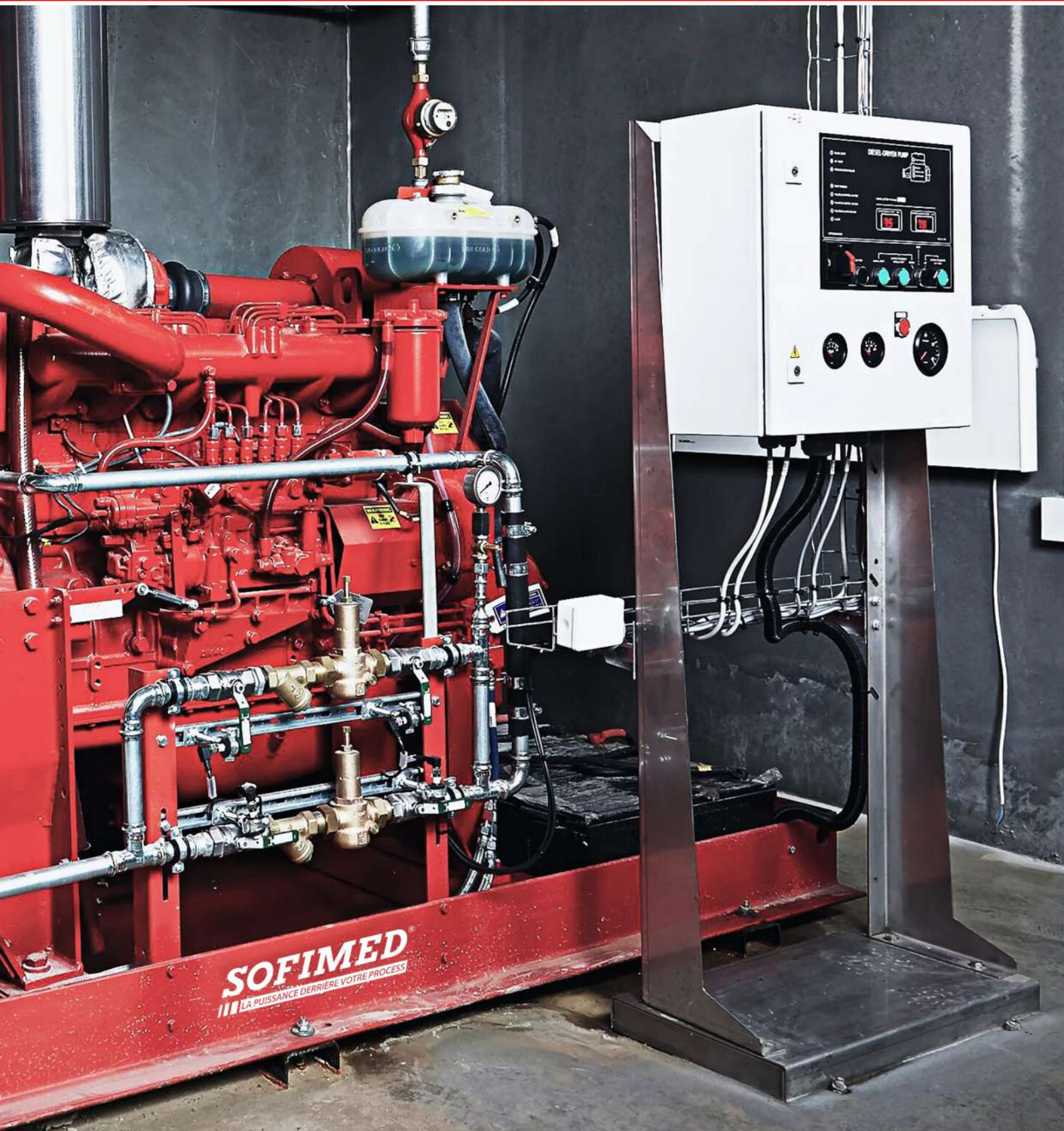
- Jus d'orange concentré
- Ketchup
- Moutarde
- Tomate sauce ou concentrée
- Sauces
- Confiture
- Purée de fruit et légumes
- Levure
- Pulpe de fruit
- Résines
- Crèmes et pommades.
- Polymère
-

Caractéristiques Principales :

Débit Max	80 l/mn
Pression Max	150 bars
Raccordement	DIN, IDF, SMS, BS/RJT, DS, CLAMP.
Joints	EPDM, FKM, PTFE,
Construction	Acier Inoxydable 304L ou 316L



EQUIPEMENT DE LUTTE CONTRE L'INCENDIE



Equipements de Défense Contre Incendie - DCI



Nous commercialisons des équipements associés à des services de lutte contre l'incendie notamment les pompes Incendie diesel et électriques, Pompes émulseur, Pompe Jockey, Surpresseurs, Matériel d'intervention (Canons fixes et mobiles, Générateurs de mousses, Buses et pulvérisateurs, Réservoirs, RIA, Lances, Tuyaux souples, Armoires Incendie, Cuves Emulseurs, Systèmes de dosages des émulseurs et poudre), et Consommables (Poudre, Emulseurs AFFF, AFFF-AR, FFFP, FFFP-AR, FP).

Caractéristiques Principales :

Débit Max Eau : 3000 m³/h – Pression 6 à 16 bar
 Débit Max Emulseur : 100m³/h – Pression 8 à 18bar

Avantages :

- Vérification et calcul NPSH,
- Skids et systèmes de pompage complexes.
- Fourniture de l'ensemble des équipements.
- Installation ou Assistance à l'installation,
- Mise en service,

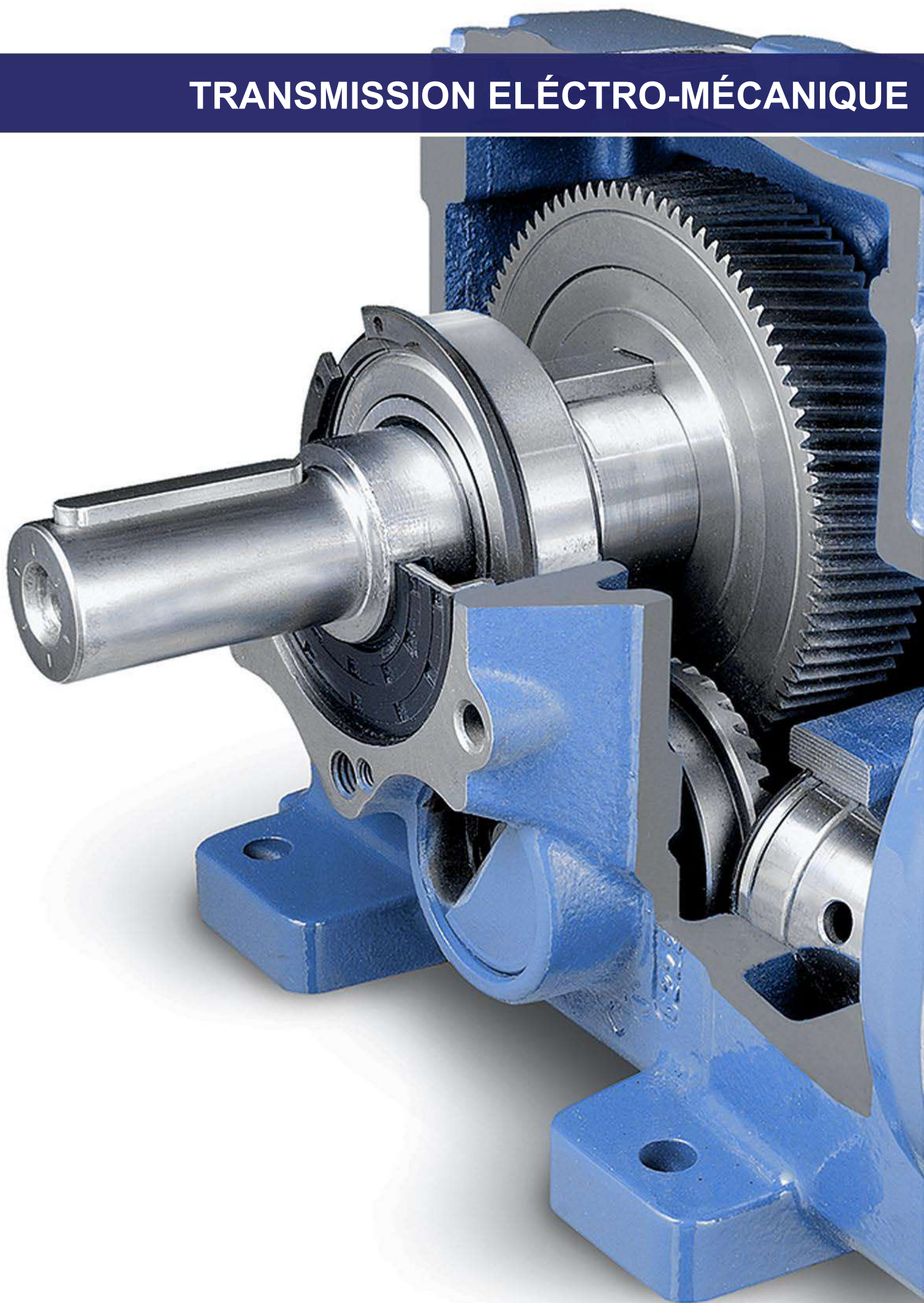


Exemples d'applications :

- Industrie pétrolière et gazière
- Aviation et Marine
- Industrie chimique et pétrochimique,
- Energie et centrales thermiques....



TRANSMISSION ÉLECTRO-MÉCANIQUE



Moteurs électriques, Démarreurs et Variateurs



Nous fournissons une gamme complète de moteurs électriques, Démarreurs et Variateurs à rendement élevé pour toutes les applications.

Nos équipes sont à votre service pour effectuer le meilleur choix afin d'optimiser le rendement de vos machines et réaliser des économies d'énergie.

Caractéristiques Principales :

Puissance	jusqu'à 1000 Kw
Classe de rendement	IE1,IE2,IE3,IE4
Vitesse	2,4,6 et 8 poles
Température	-20°C à +60 °C
Construction	Fonte /Aluminium.

Avantages :

- Design compact
- Fiabilité élevée et moins de pannes
- Installation facile
- Flexibilité qui vous aidera à optimiser vos processus
- Service et expertise
- Consommation d'énergie réduite
- Faibles frais de maintenance



Exemples d'applications :

- Industrie générale manufacturière
- Automobile
- Energie
- Mines
- Marine,



Motoréducteurs & Réducteurs de vitesse



Nous proposons un large choix de Réducteurs, Motoréducteurs, Moteurs et composants électroniques d'entraînement dans différentes dimensions et versions dotés d'un couple de sortie et d'un rendement élevé pour un large éventail d'applications dans plus de 100 secteurs industriels.

Avantages :

■ Puissants

Les réducteurs industriels NORD délivrent des couples de sortie très élevés, jusqu'à 250 000 Nm.

■ Longue durée de vie

Les géométries optimisées garantissent une excellente capacité de charge, une longue durée de vie et un faible niveau sonore.

■ Robustes

Nos réducteurs industriels sont équipés de roulements de haute qualité à faible frottement et d'un boîtier monobloc UNICASE particulièrement rigide en torsion

■ Flexibles

Les réducteurs peuvent être combinés avec tous les moteurs électriques

Applications :

- Agroalimentaires
- Boissons
- Acier
- Aéroport,
- Logistique
- Levage
- Ciments
- Energie,

Caractéristiques Principales :

Réducteurs à Engrenages Cylindriques

- Puissance: 0,12 - 160 kW
- Couple: 10 - 26.000 Nm

Motoréducteurs à arbres parallèles

- Puissance: 0,12 - 200 kW
- Couple: 110 - 100.000 Nm

Motoréducteurs à couple coniques

- Puissance: 0,12 - 200 kW
- Couple: 180 - 50.000 Nm

Réducteurs à roue et vis

- Puissance: 0,12 -15 kW
- Couple: 30 - 2.800 Nm

Certification : CE, EX, IE1, IE2, IE3, IE4.



SOFIMED®

LA PUISSANCE DERRIÈRE VOTRE PROCESS



Vous cherchez une solution Globale ?
SOFIMED propose un ensemble de services !



L'ÉCOUTE

- L'étude de vos besoins
- Relevé sur site des équipements que vous cherchez
- Expertise et conseil pour une solution économique sur-mesure

LA RÉALISATION

- Conception & Fabrication en atelier
- Montage & installation possible sur site
- Épreuves & tests
- Mise en service & formation

LE CONSEIL

- Préconisation sur-mesure
- Des experts produits disponibles pour tous vos besoins ou questions

LE SERVICE APRÈS-VENTE

- Possibilité de réparation en atelier ou sur site
- Sensibilisation du personnel au respect des normes en vigueur



www.sofimedmaroc.com

COMPRESSEURS



Compresseurs & Traitement Air Compimé



Les compresseurs Hertz Kompressoren sont présents dans + 100 pays et sont connus par leur fiabilité et qualité supérieure pour la satisfaction de ses clients dans le monde entier et leurs offrir les solutions les plus innovantes sur le marché.

- Compresseurs à Vis rotatifs lubrifiés ou OilFree;
- Compresseurs à piston alternatifs;
- Turbo compresseurs;
- Equipements : Réservoirs, Sécheurs, Filtres industriels, Purgeurs, Traitement condensats.....

Caractéristiques Principales :

Débit	jusqu'à 3 000 m3/h
Puissance	jusqu'à 315Kw
Pression Maximale	40 bar

Avantages :

- Construction robuste
- Facilité d'entretien
- Contrôle électronique
- Niveau de bruit faible
- Haute qualité de séparation Air/Huile
- Coût énergie réduit



Exemples d'applications :

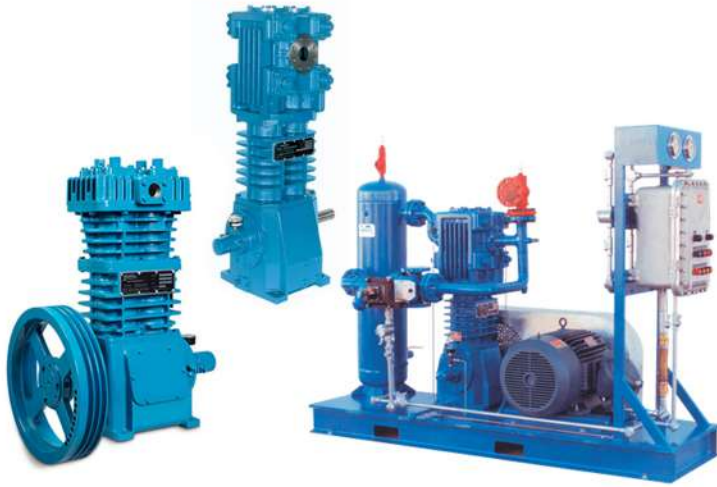
- Industrie générale
- Agroalimentaire
- Pharmaceutique
- Chimique
- Minière
- Energie
- Automobile
- Électronique Ferroviaire
- Marine
- Textile
- PET Plastique,

Options :

- Système de refroidissement à eau
- Système de récupération de chaleur
- Démarreur progressif ou à vitesse variable
- Moteur principal avec classe de rendement IE4
- Utilisation d'huile de qualité alimentaire
- Options de tension autres que 400V/3 phases/50Hz



Compresseurs GPL



Les Compresseurs à piston Alternatif sans huile sont utilisées pour transférer du GPL, Ammoniac, Gaz naturel et gaz industriels.
Ils sont idéales pour chargement et déchargement camions citernes, Wagons, Bateaux, Sphères de gaz, Cigare GPL.
Ces compresseurs sont conçus pour offrir des performances maximales dans les conditions les plus sévères.

Caractéristiques Principales :

Débit Max	212 m3/h
Pression Max	24 bars
Viscosité	de 0.5 to 200,000 mm2/s (cSt)
Température	Jusqu'à 177 °C
Construction	Fonte ductile.

Avantages :

- Construction en fonte ductile pour une plus grande résistance aux chocs thermiques et mécaniques
- Meilleure étanchéité et joint de tige à réglage automatique
- Assemblages de traverse résistants à l'usure
- Vilebrequins robustes
- Peinture Epoxy
- Plusieurs configurations et options de sécurité possible sur demande.



Exemples d'applications :

- Chargement/Déchargement GPL (Butane, Propane, Ammoniac et Gaz industriels)
- Récupération de vapeur
- Compression de gaz liquéfié (GPL)



Compresseurs dépotage poudres et pulvérulents



Notre gamme de systèmes de compresseurs à vis non refroidis à faible encombrement pour le transfert des poudres et pulvérulents en citerne avec différentes possibilités d'entraînement en plus d'accessoires destinés à des systèmes à transmission directe et prise de force, qui peuvent être montés sur châssis du camion.



Avantages :

- Débit stable
- Forte capacité d'auto-amorçage
- Rotation inverse
- Haute efficacité
- Faible bruit et vibration
- Construction et taille compactes pour faciliter l'installation et l'entretien

Exemples d'applications :

Les compresseurs à vis Mouvex dépotent en toute sécurité une large gamme de produits en vrac allant de la poudre fine aux granulats :

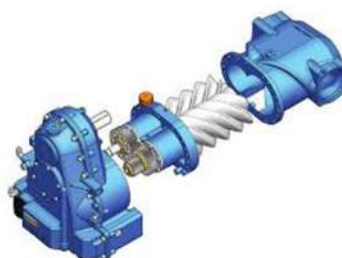
- Ciment
- Farine
- Chaux
- Céréales
- Calcaire
- Sable
- Granulés plastiques
- Gravier
- Nourriture animale.

Caractéristiques Principales :

Débit Max :	1 100 m3/h
Pression Maximale :	2,5 bars
Construction :	Fonte / fonte ductile

Systèmes d'entraînement optionnels incluent :

- Entraînement Poulie-Courroie.
- Moteur électrique ou moteur thermique.
- Entraînement hydraulique.



FILTRATION INDUSTRIELLE, TRAITEMENT D'AIR.





Filtres d'Air, HVAC, HEPA, HT, Charbon Actif



Nous fournissons aux secteurs tertiaires et industriels des systèmes de filtration de l'air et de dépeussierage qui améliorent la productivité des équipements et protègent la santé des employés par des filtres de haute qualité en conformité avec les normes internationales qui peuvent répondre aux exigences de filtration de tous les systèmes de climatisation, des systèmes de ventilation les plus simples aux salles blanches dans les domaines pharmaceutique, Alimentaire, boisson, Hôpitaux, clinique, Bâtiments commerciaux et publics, Hôtellerie et industrie électronique et d'énergie avec une large gamme de filtres des préfiltres HVAC aux filtres Absolus, EPA, HEPA et ULPA.

Caractéristiques Principales :

Filtres de ventilation générale. G4, M5, M6, F7, F8, F9 à poche

Filtres EPA, HEPA, ULPA. E10, H13, H14

Filtres Haute Température.

Dépeussierage Industriels.

Caissons, cadres et séparateurs.

Exemples d'applications :

- Laboratoires et industrie pharmaceutique
- Hôpitaux et cliniques
- Industrie alimentaire & Boisson
- Industrie laitière
- Turbine à gaz
- Bureaux
- Hôtels
- Aéroports
- Automobile
- Centre commerciaux
- Musées
- Restaurants
- Ecoles & Universités
- Centre de données
- Semi-conducteur
- Salle de compresseurs
- Locaux techniques et bâtiments de service
- Nucléaire, Ferroviaire





Produits de diffusion d'air



Nous fournissons des produits de diffusion et de distribution d'air tel que :

Grilles de soufflage, Grilles de reprise, Diffuseurs circulaires et Bouches d'extraction, Diffuseurs tourbillonnaires à fentes orientables et à pales fixes, Thermo-réglables carrés, Linéaires, De sol, Grilles de sécurité, Plafond filtrant, Hôpitaux / Salles blanches, Clapets, Solutions acoustiques, Plénums, Protection contre l'incendie, Clapet coupe-feu, Volet de désenfumage, Grille de protection et autres.

Avantages :

- Développement, conception et l'innovation de ses produits testés dans son propre laboratoire de recherche
- Logiciels modernes et avancés qui simplifient la sélection des équipements parmi sa gamme étoffée de produits.
- Propriétaire du laboratoire d'essais le plus moderne et le plus avancé en matière de diffusion d'air et d'acoustique.

Caractéristiques Principales :

- Fixation par clips, Contre-cadre, Loquets, par vis et d'autres mode de fixation sur demande.
- Finition standard en acier galvanisé et peinture époxy, autres couleurs RAL disponibles sur demande. Acier INOX AISI 304 disponible en option.
- Dispositif de contrôle du colmatage du filtre par mesure de la pression différentielle en amont et en aval de l'unité de filtration (H13, H14, U15 et U16).
- un ensemble de programmes Web modernes et avancés qui simplifient la sélection des équipements parmi sa gamme étoffée de produits.
- Logiciel de sélection rapide des produits Air/Air et Air/Eau.
- Un laboratoire de diffusion d'air et d'acoustique le plus moderne.

Exemples d'applications :

- Hôpitaux, Centre commerciaux
- Salle d'opération
- Hôtellerie
- laboratoire pharmaceutique,.....
- Salle blanche



Filtres d'Air Comprimé & Process



Nous fournissons une vaste gamme de produits et solutions de traitement d'air comprimé et filtration industrielle pour une protection maximale de votre process et vos installations dans les domaines suivants : Refroidisseurs, Sécheurs par réfrigération et adsorption, Filtres d'air comprimé et gaz, Filtres Vapeur, Filtres Stériles, Filtres liquides et Filtres d'autres marques.

Caractéristiques Principales :

- Approuvé pour le contact alimentaire selon le CFR Titre 21 & la norme 1935/2004/CE
- Données de performances validées selon les normes ISO 12500-1 (aérosols d'huile), ISO 12500-2 (vapeurs d'huile) et ISO 12500-2 (particules)



Avantages :

- Faible perte de charge
- Capacité de rétention des impuretés élevée
- Longue durée de vie
- Coûts de filtration plus bas
- Plus d'efficacité
- Plus d'économies d'énergie
- Une conception de filtre à flux optimisé garantit une perte de charge minimale
- Une technologie de filtration innovante garantit une haute efficacité de séparation

Exemples d'applications :

- | | |
|-----------------------------|----------------|
| ■ Industrie Agroalimentaire | ■ Energie |
| ■ Produits laitiers | ■ Automobile |
| ■ Boissons | ■ Aéronautique |
| ■ Eau embouteillé | ■ Textile |
| ■ Pharmaceutique | ■ |
| ■ Chimique | ■ |



ROBINETTERIE INDUSTRIELLE, FLEXIBLES ET RACCORDS.



Robinetterie Industrielle



Nous proposons une gamme complète de vannes, robinets, clapets pour tous types d'industries principalement dans le domaine de l'eau, du génie climatique, de l'industrie papetière, industrie chimique, Agroalimentaires et pharmaceutiques, sidérurgique, énergétique, cimenteries et exploitation minière,



Gamme de produits :

- Vannes Papillon
- Vannes Guillotine
- Vannes passage direct
- Vannes à opercule caoutchouc
- Vannes à manchon
- Vannes de régulation
- Robinets à boisseau
- Robinets fond de cuve
- Robinet à soupape – soufflet
- Robinet d'équilibrage
- Robinet à flotteur
- Robinet à pointeau
- Purgeurs
- Clapets et Filtres
- Electrovanes
- Motorisation
- Gamme pétrole & gaz
- Mesure – Contrôle – Niveau
- Brides – Joints – Raccords



Applications :

- Traitement et adduction d'eau
- Dessalement d'eau de mer
- Génie climatique
- Industrie papetière
- Chimie
- Pétrochimie
- Production d'énergie
- Cimenteries
- Extraction minières.



Robinetterie Industrielle Haute performances

Industrie du pétrole et Gaz



Notre gamme de vannes hautes performances - Vannes papillon à manchette élastomère, vannes papillon à Double Excentration, vannes papillon à Triple Excentration, ainsi qu'une gamme de clapets anti-retour Sécurité Feu.

- Vannes Papillon Hautes Performances
- Vannes Papillon à Manchette
- Clapets Anti-retour

Caractéristiques Principales :

Construction : Fonte ductile, Fonte GS, Acier, Acier inoxydable.

Raccordement : DIN, ISO, ASA,

Pression : jusqu'à 100 bar

Température : jusqu'à 540°C

Diamètre : jusqu' à DN 1600

Manchette : EPDM, EPDM Blanc, NITRILE, VITON, PTFE, HYPALON, PTFE, SILICONE, Elastomère fluoré.

Avantages :

- Robustesse
- Très faible perte de charge
- Très bonne étanchéité
- Peu d'entretien
- Aptitude au réglage
- Encombrement réduit
- Domaine étendu d'applications en température et en pression
- Facilité de motorisation (électrique, pneumatique)

Applications :

- Pétrole et Gaz
- Energie
- Chimie
- Applications cryogénique et gaz liquéfiés
- Application process industriel.



Flexibles et Raccords, Coupleurs et pistolets de distribution.



Nous vous proposons une offre complète en tuyaux industriels et raccords comprenant du matériel varié et de grande qualité.

Fourniture et fabrication de flexibles industriels.

- Flexibles industriels
- Flexibles Liquides chimiques, Alimentaires, Pharmaceutiques.
- Flexibles Hydrauliques
- Tuyaux pour pétrole et raffinerie
- Raccord incendie (Raccord GFR, DSP, AR...)
- Raccords alimentaires (SMS, Clamp Iso...)
- Raccords filetés, à souder, à brides
- Raccords symétriques
- Coupleurs
- Robinetterie et accessoires (Manchon femelle, colliers à griffes, jupes...)

Avantages :

- Fabrication sur mesure
- Economique
- Sécurité
- Fiabilité
- Large choix de raccords

Caractéristiques Principales :

Diamètre : jusqu'à DN 12"

Large choix de flexible, Raccords et coupleurs

Bonne résistance aux produits chimiques.

Bonne résistance à la température.

Très flexibles et durable.



Applications :

- Usine chimiques
- Applications industrielles
- Camions-citernes
- Wagons
- Navire
- Aviation
- Industrie alimentaire
- Déchargement de conteneurs
- Soutage de carburant des bateaux,
- Cchargement / déchargement de camions-citernes
- lignes de récupération de vapeur
- Installation militaire
- Gaz Naturel LNG
- Gaz liquéfiés GPL
- Nitrogène.....





Compensateurs, joints de dilatations



Nous proposons une gamme de joints de dilatation compensateurs leaders sur le marché pour équiper vos réseaux de tuyauteries et canalisations : compensation de la dilatation thermique, correction des problèmes d'alignement, absorption des vibrations et réduction du bruit.

Guide de choix :

- **Fluide :**
Composition chimique, Gaz, liquide, pâte, Abrasif.
- **Conditions d'utilisation :**
Température minimum et maximum, Pression maximum
Dépression, Mouvement axial (élongation et compression),
Mouvement angulaire, Mouvement latéral, Charge dynamique.
- **Lieu d'installation :**
Installation à l'intérieur ou à l'extérieur, Exposition aux UV, Atmosphère saline.
- **Classification selon la Directive des Equipements sous Pression (DEP) :**
Merci de tenir compte de la Directive des Equipements sous Pression, surtout pour les fluides gazeux.

Caractéristiques Principales :

Diamètre : DN 25 jusqu'à DN1000 avec brides tournantes.
 Construction : Acier zingué, Acier galvanisé à chaud, Acier inoxydable, Bronze, Aluminium,
 Pression de service : Jusqu'à 25 bar.
 Température de service : Jusqu'à 120 °C
 Bride : DIN, ASA, SAE, BS, VG, TW, JIS
 Elastomer : Butyl (IIR)/EPDM, CR, NBR, HNBR, CSM, FPM, PTFE.

Certificats & Homologations:

Germanischer Lloyd, DNV . GL, Lloyd's Register, Bureau Veritas, RINA Services S.p.A, American Bureau of Shipping, Nippon KaijiKyokai, China Classification Society, Marine Equipment Directive, Technischer Überwachungs-Verein (TÜV), Deutscher Verein des Gas- und Wasserfachs (DWVG), Attestation de Conformité Sanitaire (ACS), Water Regulations Advisory Scheme (WRAS).

Applications :

- Eau potable
- Eau industrielle
- Eau de mer
- Eau de refroidissement
- Eaux usées
- Eau chaude et froide
- Gaz naturel
- Produits chimiques
- Acides
- Soudes
- Solutions salines et Alcools
- Tous type de produits pétroliers
- Huile lubrification et graisses
- Gaz liquéfiés GPL
- Air chaud
- Air comprimé
- Fluides abrasifs comme les boues
- les mélanges solides/liquides
- les fluides poussiéreux et pulvérulents
- Produits alimentaires



Servomoteurs et actionneurs électriques



Sofimed commercialise des actionneurs électriques & contrôles associés de marque Bernard Controls, elle figure parmi les grands acteurs internationaux sur le marché de l'automatisation électrique des vannes industrielles.

Sofimed est également le partenaire privilégié de secteurs exigeants tels que l'Energie, l'Eau, l'Industrie, le Pétrole & Gaz. Ses solutions conviennent à toutes les applications du Tout ou rien à la régulation intensive.



Clients et partenaires :

Agréé par les acteurs industriels et donneurs d'ordres majeurs :

- Afriquia SMDC
- Total
- Shell
- Vivo energy
- ZIZ/SDEP
- PETROMIN
- ALSTOM
- Lafarge



Exemples d'applications :



AUTOMATION ET PROCESS CONTROL



Capteurs et automatismes pour l'industrie, la logistique et l'automatisation des procédés



Détecteurs et capteurs photoélectriques :

- Capteurs photoélectriques miniatures
- Capteurs photoélectriques compacts
- Capteurs photoélectriques standards
- Amplificateurs à fibre optique
- Capteurs photoélectriques cylindriques
- Capteurs pour convoyeurs à rouleaux et contrôle de zones



Détecteurs de proximité :

- Détecteurs de proximité inductifs
- Détecteurs de proximité capacitifs
- Détecteurs de proximité magnétiques



Détecteurs de repères et capteurs fourches :

- Détecteurs de contraste
- Détecteurs de couleur
- Détecteurs de luminescence
- Capteurs fourche
- Capteurs ligne



Détecteurs magnétiques pour vérins :

- Capteurs de positionnement analogiques
- Capteurs pour vérins à rainure en T
- Capteurs pour vérins à rainure en C
- Capteurs pour autres types de vérins



Notre offre d'une gamme variée de capteurs pour l'automatisation de la production, de la logistique et les applications industrielles constitue une base idéale pour la gestion sûre et efficace des processus ainsi que la protection des personnes contre les accidents et la prévention des dommages environnementaux.

Identification :

- Lecteurs de codes-barres 1D
- Lecteurs de codes 1D/2D
- Lecteurs manuels
- RFID



Instrumentation industrielle :

- Capteurs de niveau
- Capteurs de pression
- Capteurs de débit
- Capteurs de température



Dispositifs de protection optoélectroniques :

- Scrutateurs laser de sécurité
- Caméras de sécurité
- Barrages immatériels de sécurité
- Barrières de sécurité (détection de corps)
- Barrages de mono-faisceau de sécurité
- Miroirs et colonnes de fixation
- Kits de remplacement



Capteurs de distance :

- Capteurs de distance à courte portée (déplacement)
- Capteurs de distance à moyenne portée
- Capteurs de distance à longue portée
- Capteurs de position linéaires optiques
- Capteurs à ultrasons
- Détection de feuilles doubles
- Transmission optique de données
- Capteurs de position



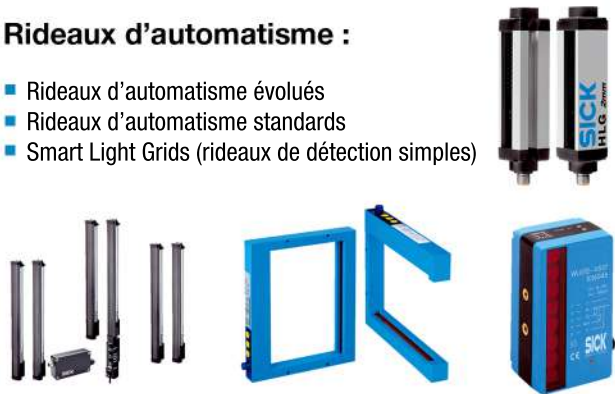
Interrupteurs de sécurité :

- Interrupteurs de sécurité électromécaniques
- Interrupteurs de sécurité sans contact
- Dispositifs de commande de sécurité



Rideaux d'automatisme :

- Rideaux d'automatisme évolués
- Rideaux d'automatisme standards
- Smart Light Grids (rideaux de détection simples)



Solutions de commande de sécurité :

- Relais de sécurité
- Systèmes de commande de sécurité paramétrable
- Solutions réseau de sécurité



Connecteurs et câbles :

Un large choix de Connecteurs à câbles et accessoires pour confectionner le connecteur à votre besoin.



Codeurs :

- Codeurs incrémentaux
- Codeurs absolus
- Codeurs à câble
- Codeurs absolus linéaires



Exemples d'applications :

- | | | | |
|--------------------------------|--|-----------------------------|-----------------------------|
| ■ Automobile et équipementiers | ■ Industrie pharmaceutique et cosmétique | ■ Semi-conducteur, | ■ Énergie éolienne |
| ■ Batterie | ■ Imprimerie | ■ Solaire | ■ Industries minières |
| ■ Bois | ■ Machines-outils | ■ Centrale électrique | ■ Pétrole et gaz |
| ■ Agro-alimentaire et boissons | ■ Céramique | ■ Chimie | ■ Robotique |
| ■ Électronique | ■ Verre | ■ Pétrochimie et raffinerie | ■ Matériaux de construction |
| ■ Emballage | ■ Plastique et caoutchouc | ■ Construction navale | ■ Déchets et recyclages |



Sécurité des machines



La gamme de commutateurs de sécurité vous offre des solutions modernes et économiques de sécurité des machines pour l'industrie, les applications antidéflagrantes et l'automatisation industrielle.

Gamme de produits :

RFID, Magnétique, Interrupteur de verrouillage de sécurité sans contact



Les interrupteurs de sécurité sans contact sont conçus pour verrouiller les portes de garde à charnières, coulissantes ou amovibles. Ils sont particulièrement avantageux lorsque :

- a) un mauvais alignement
- b) un anti-sabotage de haut niveau est requis
- c) des exigences d'hygiène élevées
- d) une longue durée de vie mécanique est requise

Arrêt D'urgence standard & ATEX (3 - 4 pôles)



En combinaison avec tous les contrôleurs de surveillance de sécurité, ces commutateurs peuvent être utilisés comme dispositifs d'arrêt d'urgence.

Exemples d'applications :

- Industrie Minière
- Pharmaceutique
- Gaz & Pétrole
- Emballage....
- Agroalimentaire
- Automobile
- Cimenteries



Interrupteurs fins de course



Les interrupteurs de fin de course sont conçus pour être montés pour la détection de position des applications mobiles, par exemple. portes de garde, convoyeurs, bancs de machines, ascenseurs, etc.

Arrêts d'urgence à câble et accessoires



Les interrupteurs d'arrêt d'urgence à câble de sécurité sont montés sur des machines et des sections de convoyeurs d'usine et peuvent lancer la commande d'urgence à partir de n'importe quel point le long du câble installé.

Commutateurs d'alignement de courroie



Les commutateurs d'alignement de la bande transporteuse sont montés sur des sections de convoyeurs de l'installation pour se protéger contre la dérive excessive de la bande due à un mouvement

Instruments process



Notre offre d'instruments de process de haute qualité basée sur la technologie de mesure électronique de la pression et de la pression différentielle.

Caractéristiques Principales :

- Signal de sortie 4... 20 mA ou 0 ...05 Ma + protocole HART
- Certificat de sécurité intrinsèque et Antidéflagrant (ATEX, SiI2, PED (97/23/CE), DNV,BV.
- Programmables avec touches du panneau local
- Pression statique jusqu'à 700bar
- Précision 0,075% (0,05% sur demande)
- Pièces en contact avec le fluide en 316L / Hastelloy C276

Gamme de produits :

- | | |
|--|--|
| <ul style="list-style-type: none"> ■ Transmetteurs de pression ■ Transmetteurs de pression différentielle ■ Manomètre Industriel ■ Console Hart communication ■ Indicateurs de niveau ■ Sondes de niveau Hydrostatique ■ Transmetteurs de température ■ Sonde de température | <ul style="list-style-type: none"> ■ Afficheurs de température ■ Débitmètres électromagnétiques ■ Positionneurs électropneumatiques ■ Brides à diaphragme de séparation ■ Enregistreurs de données ■ Manifolds de vannes ■ Alimentation de coupure ■ Isolateurs de sécurité intrinsèques |
|--|--|



Applications :

- | | |
|---|---|
| <ul style="list-style-type: none"> ■ Gaz & Pétrole ■ Industrie chimiques ■ Industrie Minière ■ Agroalimentaires | <ul style="list-style-type: none"> ■ Pharmaceutique ■ Automobile ■ Cimenteries |
|---|---|

Avantages :

- Garantie jusqu'à 5 ans.
- Précision
- Stabilité à long terme.
- Temps de réponse rapide



Détection Industrielle & Capteurs de Process



Nous distribuons une gamme très large de détecteurs et capteurs de process pour toutes les industries.

Gamme de produits :

- Détecteurs inductifs
- Détecteurs capacitifs
- Détecteurs à Ultrasons
- Détecteurs magnétiques
- Détecteurs pour vérins
- Cellules Opto (Photoélectrique)
- Cellules laser
- Caméras 2D/3D
- Codeurs
- Capteurs de température
- Capteurs de pression
- Capteurs de débit
- Capteurs de niveau
- Capteurs de vitesse
- Capteurs d'inclinaison
- Systèmes et capteurs ASI
- Technologie IO-Link (Capteurs, Détecteurs, Modules)
- Systèmes et diagnostic état machine (Consommation Air Comprimé/eau, Vibration)
- Technologie de connexion (câble/Prolongateur)

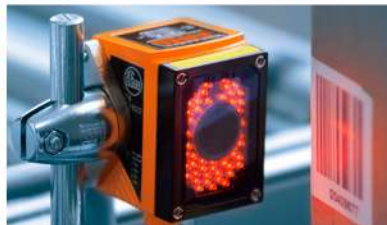
Certificats :



Avantages :

- Excellente qualité
- Garantie
- Disponibilité
- Support technique

Technologie :



Manomètres & Instruments



Nous sommes importateur et distributeur des manomètres, thermomètres et toutes sortes d'instruments industriels, et nous avons un large choix en stock d'instruments de qualité.



Gamme de produits :

- Manomètre sec
- Manomètre avec glycérine
CL 1,6 / 1 / 0,5 / 0,25
- Manomètre à diaphragme
- Manomètre de pression
- Manomètre digitale
- Transmetteur Pressostat digital
- Transmetteur 4/20 mA, Hart, Atex
- Transmetteur différentiel
- Transmetteur à membrane
- Thermomètre pour chauffage et climatisation
- Thermomètre pour chaudière
- Thermomètre bimétallique
- Thermomètre à contact électrique magnétique
- Sondes et Transmetteurs de Température
- Indicateurs de température digitale
- Pressostats industriels
- Séparateurs
- Accessoires en Aciers Inox
- Accessoires pour manomètres.



Applications :



Let's connect.

Weidmüller 

Alimentation & Parafoudre

Nous avons les alimentations à découpage de 5 à 24V/48V adaptées à l'utilisation en milieu industriel, des unités de sauvegarde et des fusibles électroniques en 24 VDC. La gamme est complétée par des convertisseurs DC/DC, des modules diode, des modules relais et de capacité destinée à garantir un fonctionnement optimal des équipements électroniques.



Protection contre la foudre et la surtension :

Protection complète contre les dommages et temps d'arrêt

Les systèmes de protection contre la foudre protègent contre les incendies ou les destructions électriques et protègent les personnes contre les blessures. Un coup de foudre décharge plusieurs centaines de kilovolts d'électricité.

Type d'alimentations :

Alimentations compactes, modulaires, monophasé et triphasé, sans interruption

Avantages :

- Fiabilité
- Fusible de protection contre surtension
- Performance supérieure

Types :

Pour l'instrumentation, le contrôle, Interfaçage de données et réseaux de puissance des applications AC/DC



Ethernet Industriel actif & passif :

Une solution complète pour la transmission de données en milieu industriel

Dans les systèmes d'automatisation, la communication entre les composants est réalisée de manière croissante avec Ethernet Industriel.

Cette technologie est maintenant très populaire auprès des fabricants et des utilisateurs pour installer plus facilement des systèmes réseaux efficaces.



Types :

- Routeurs industriels
- Commutateurs Switch Administrable / Non administrable
- Convertisseurs Ethernet, Fibre optique.
- Connecteurs RJ45, M12, ...
- Câbles de brassage en cuivre et fibre optique
- Passerelles Modbus/Wireless
- U-link (Accès à distance via VPN)

Avantages :

Communication sûre et fiable avec Connecteurs normalisés en IP20 et IP67



Let's connect.

Weidmüller 

Convertisseurs de signaux analogiques

Une conversion souple en automatisme industrielle et processus

Vous êtes à la recherche d'amplificateurs-séparateurs qui convertissent, isolent, surveillent et visualisent vos valeurs des signaux numériques et analogiques de contrôle de la température, la pression, le niveau, les volumes d'écoulement, le poids et la vitesse.

Nos convertisseurs des signaux pour les signaux standards DC, les amplificateurs-séparateurs 4 – 20 mA et 0 – 10 V, les amplificateurs à commutation, les convertisseurs de fréquence et les commutateurs à seuil sont caractérisés par une grande précision; par l'universalité et par diverses variantes. Les convertisseurs de signaux sont disponibles en 6mm, 12mm et 22mm et peuvent également être utilisés dans les zones ATEX



Types :

Convertisseurs de signaux analogiques, Ethernet, Température, Contrôleurs numériques, Isolateurs Namur.

Avantages :

- Une alimentation régulée intégrée
- Isolation et conversion sûre et compacte
- Résistance élevée aux interférences
- Nombreux agréments tels que ATEX, IECEx, GL, DNV



Relais statiques

Une commutation fiable de capteurs, de moteurs et d'électrovannes

Les modules relais et relais statiques de Weidmüller sont réputés pour leur fiabilité et leur durabilité. Notre gamme de produits comprend non seulement des modules relais industriels mais aussi des relais statiques, des relais SIL et des relais SSL pour des applications industrielles. Ils sont disponibles en plusieurs modèles allant des boîtiers de jonction modulaires aux prises de montage sur rails DIN. Ces modules relais et relais statiques changent et amplifient les signaux numériques dans des applications de technologie d'automatisation et fournissent l'isolation galvanique de 5 V, 12 V, 24 V jusqu'à 230 V AC / DC. Différents types de contacts tels que les contacts NO, NC et CO sont disponibles à la sortie.



Types :

Modules de relais Termseries, relais statiques, Industriels de puissance, Sécurité process.

Avantages :

- Raccordement à visser, Push-in ou à ressort.
- Large gamme de tension d'entrée
- Fusible accessible de l'extérieur

Exemples d'applications :



Let's connect.

Weidmüller 

Interfaces capteurs / actionneurs Connecteurs avec/sans câbles

Les solutions d'automatisation modernes ont besoin des connecteurs IP de haute qualité pour connecteurs M5, M8, M12, M16, M23, et 7/8 pouces pour capteurs et actionneurs.



Système de mesure et de surveillance de l'énergie :

Mesure, surveillance et optimisation des paramètres électriques

Avec nos appareils de mesures d'énergie de la série Power Monitor, vous mesurez et visualisez les paramètres électriques de vos machines et de vos installations. Les données obtenues sont analysées en vue d'optimiser votre consommation d'énergie et de mettre en place un système de gestion de l'énergie.

Types :

- Compteur d'énergie
- Analyseur d'énergie
- Energy Logger pour la transmission des valeurs via interface LAN
- Logiciel de gestion d'énergie.

Avantages :

- Connexion innovante IP 20 à IP 69K
- Transmission de données fiable.
- Protection contre les interférences électromagnétiques



Coffrets et Presses étoupes

Vous travaillez dans des zones industrielles ou difficiles, Nous offrons des coffrets pour les équipements et la protection de vos composants.

Nous fournissons des coffrets de différentes tailles et avec des trous de forage sur mesure ; des coffrets de distribution classique avec bornes modulaires ou des boîtiers de commandes personnalisés équipés des dispositifs électroniques.



Avantages :

- Gamme complète de certifications et d'approbations pour les applications dans les zones industrielles et dangereuses
- Coffrets en plastique, aluminium et acier inoxydable répondant aux normes internationales pour les zones dangereuses
- Complétés par des composants accessoires tels que les presse-étoupes, les bouchons d'étanchéité, les adaptateurs et les éléments de compensation de pression

Gamme de produits :

- | | |
|--|----------------------|
| ■ Boîtes à bornes ATEX | ■ Coffrets Aluminium |
| ■ Dispositifs de commande et signalisation | ■ Polyster |
| ■ Coffrets Acier ATEX et milieu difficile | ■ Polycarbonate |
| | ■ Presses Etoupes |

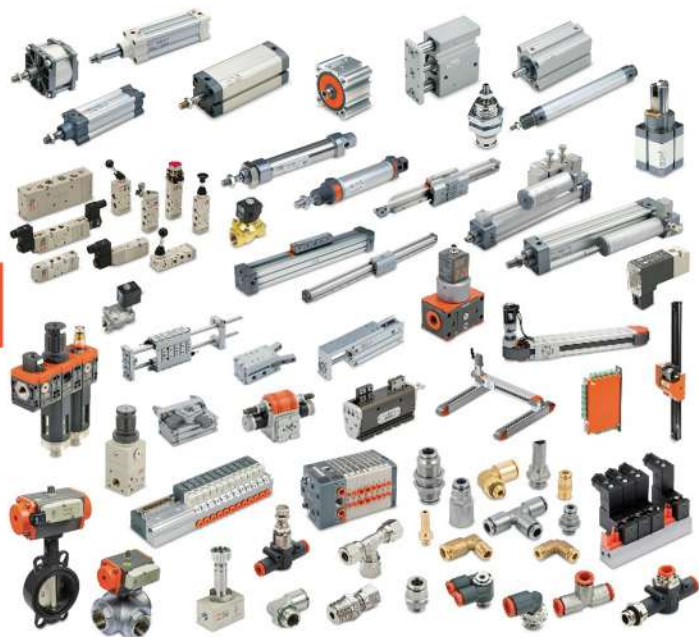
Exemples d'applications :



COMPOSANTS PNEUMATIQUES



Composants Pneumatiques



Nous commercialisons une gamme de produits différents : Verins / actionneurs, distributeurs, unités FRL, raccords et composants de manutention pour les systèmes d'automatisation.

Gamme de produits :

VERINS/ ACTIONNEURS

- VERINS CYLINDRIQUE iso 6432/CARREE iso 15552/COMPACT iso 21287 (Simple effet, double effet)
- PINCES
- VERINS ROTATIFS
- VERINS ELECTRIQUES (moteur électrique, servo variateur, sans tige, Unité de programmation et contrôle)
- UNITES DE DETECTIONS (Magnétique, capteurs de position, connecteurs)

DISTRIBUTEURS

- DISTRIBUTEURS (Commande manuelle, mécanique, Pneumatique, Electrodistributeur NAMUR, CNOMO)
- ILOTS DE DISTRIBUTION
- MODULES D'ENTREES/SORTIES PROFIBUS

TRAITEMENT DE L'AIR

- Filtres (Filtres déshuileurs, Filtres à charbon actif, Filtres régulateurs, Lubrificateurs, Prise d'air, Régulateurs de précision proportionnels, Pressostats, Pressostats à affichage digital, Manomètres)

RACCORDS

- RACCORDS INSTANTANES (Laiton nickelé, Techno-polymère)
- RACCORDS INSTANTANES Alimentaire NSF)
- RACCORDS (Cylindriques, Coniques, Banjo, Inox, ...)

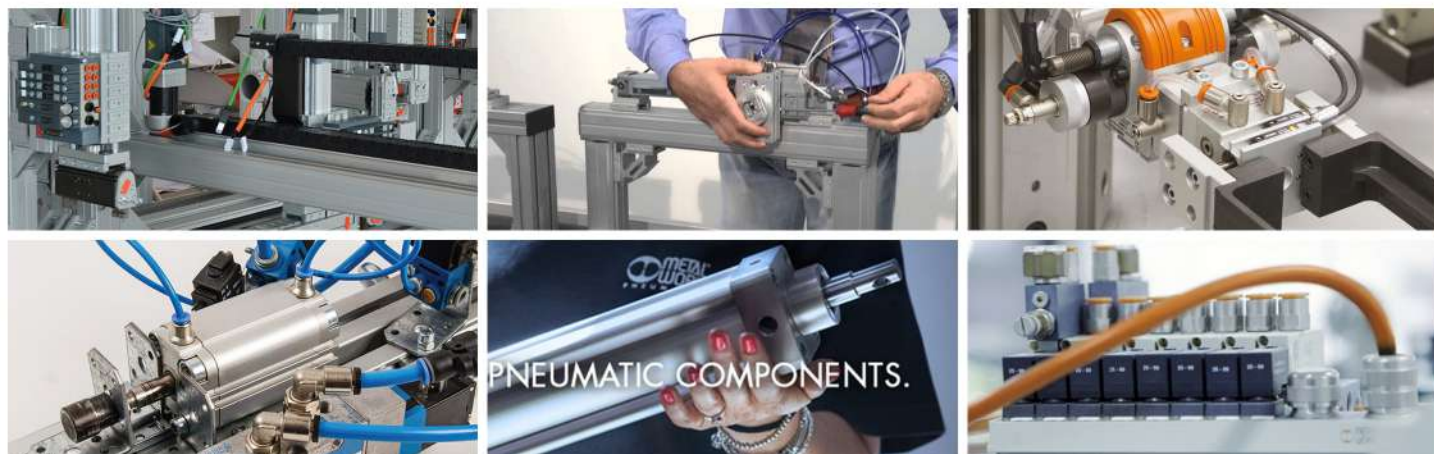
ACCESSOIRES

- COUPLEURS
- REGULATEURS
- VALVES AUXILIAIRES
- ACCESSOIRES DE CIRCUIT (Voyant pneumatique, manomètres en ligne, Clapets Anti-retour, temporisateurs, Multiplificateurs de pression, silencieux)

Avantages

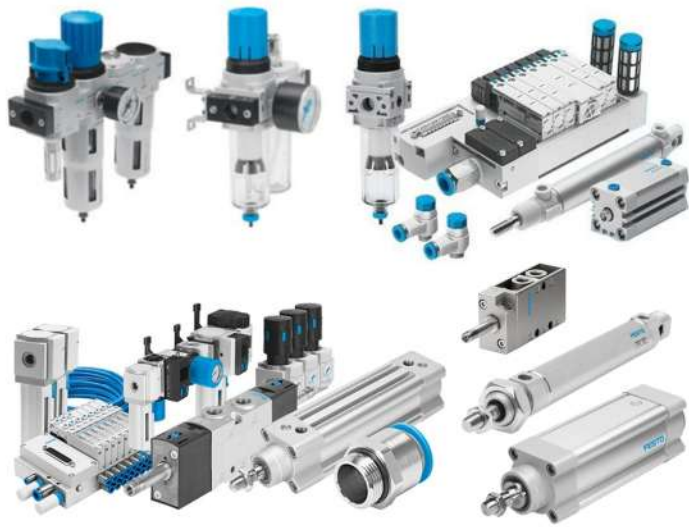
- Fiabilité
- Flexibilité
- Qualité

Certificats



PNEUMATIC COMPONENTS.

Composants pneumatiques et d'automatismes



Notre offre comprend toute la gamme de produits de marque Festo fabricant allemand de systèmes d'automatisation Industrielle pneumatique et électrique.

Gamme de produits :

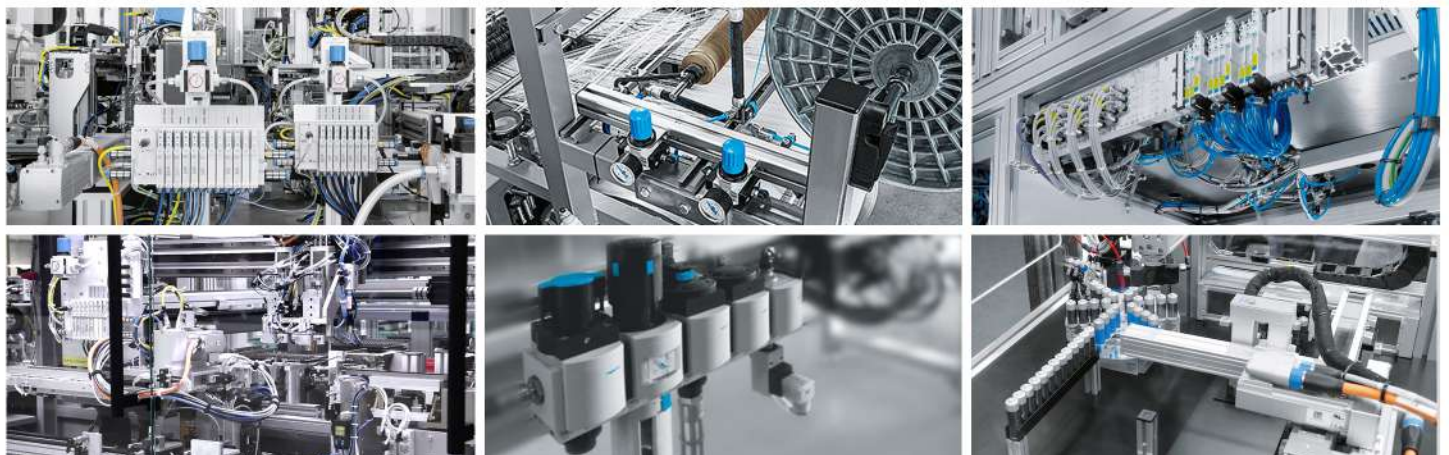
- Actionneurs pneumatiques
- Systèmes de positionnement servo-pneumatiques
- Actionneurs électriques
- Moteurs et contrôleurs
- Pinces
- Systèmes de manipulation
- Technique du vide
- Distributeurs
- Terminaux de distributeurs
- Motion Terminal
- Capteurs
- Systèmes de vision
- Conditionnement de l'air comprimé
- Connectique pneumatique
- Connectique électrique
- Technologie de commande
- Logiciels
- Autres équipements pneumatiques
- Automatisation de process
- Solutions prêtes-à-installer

Avantages :

- Qualité de produits
- Sécurité et fiabilité
- Conception optimisée et intelligente.
- Simplicité et efficacité
- Compétence et savoir faire
- Leader de l'innovation

Exemples d'applications :

- Industrie automobile
- Industrie électronique
- Photovoltaïque & écrans plats
- Agro-alimentaire
- Biotech/pharmaceutique
- Industrie chimique
- Traitement de l'eau
- Technologie médicale
- Laboratoires
- Automatisation de process
- Industrie textile
- Industrie du bois
- Machines-outils et imprimantes 3D
- Aéronautique



Composants Pneumatiques Autres marques



Nous sélectionnons les meilleurs produits auprès des partenaires leader sur leurs marchés :

Nous assurons une qualité de service, la disponibilité sur stock et la livraison sur votre site de production.

Distributeurs :



Montage en ligne à commande manuelle, pneumatique ou électrique, montage sur embase ISO5599 taille 1-2 et 3-ISO15407-1, montage en îlot de distribution avec différents protocoles (Profibus, ASI, Device net, Can open etc.), Boutonnerie pour armoire de commande, gamme de produits ATEX.....

Traitement D'air :



Une large gamme de produits modulaires pour réaliser toutes les combinaisons possibles : filtres, filtres/régulateurs, régulateurs, lubrificateurs, vanne de coupure et mise en pression progressive, etc...

Composants pour le vide :



Venturi, ventouses, vacuostats.

SOFIMED est le partenaire privilégié pour tous vos besoins en pneumatique,

Notre offre vous donne en plus un accès à la plus large gamme de composants pneumatiques du marché, et vous permet de bénéficier également d'une expertise technologique :

- Coffret et ensemble pneumatique sur mesure suivant votre cahier des charges
- Distributeurs (montage en ligne, ISO, îlot)
- Traitement d'air (FRL)
- Vérins (ISO ou non)
- Moteurs
- Raccords
- Tubes et tuyaux (caoutchouc, thermoplastique, inox)
- Coupleurs
- Technologie du vide (ventouses, venturi)
- Mesure
- Électrovannes
- Compresseurs et sècheurs
- Réseau d'air et traitement des condensats

Verins :



Vérins ISO VDMA 15552 (profilés ou tirants), vérins mini ISO 6432, vérins compacts ISO21287, vérins souples, vérins sanstige, table linéaire (pneumatique et électrique), vérins CNOMO, pinces de préhension (pneumatique et électrique), vérins rotatifs, moteurs pneumatiques, vérins électriques.

Raccords et connectique pneumatique :



Une gamme de raccords et adaptateurs très étendue couvrant la plupart des applications.
Matières : laiton, laiton nickelé, polyamide HR ou inox.
Tubes et tuyaux en polyamide, polyuréthane, ou caoutchouc auto-serrant. Coupleurs aux différents profils ISO.

Composants Pneumatiques Autres marques

Mesure et régulation :



Manomètres, thermomètres, pressostats, niveaux, capteurs, afficheurs, débitmètres

Robinetterie :



Électrovannes, vannes à siège incliné à commande pneumatique.

Matières : laiton, inox, aluminium, non ferreux. Vannes motorisées, soupapes de sécurité.

Compresseurs et équipement de traitement d'air comprimé :



De 0,3 à 500 Kw, de 1 à 40 bar à piston, à palettes ou à vis, réservoirs d'air, sécheurs par réfrigération ou absorption, traitements des condensats.

Sofimed Process Construction et Services Industriels :

Pour étudier, concevoir et réaliser votre réseau d'air ou vos besoins de coffrets pneumatiques, vous pouvez compter sur les compétences techniques de nos chargés d'affaires.

Prise en compte globale du système d'air comprimé, mesure de la consommation d'air et mesure du débit de fuite des réseaux d'air comprimé, audit d'amélioration des installations de traitement d'air comprimé, calcul de gain énergétique, calcul du coût d'amortissement.



Tuyaux Pneumatique



Sofimed s'impose fortement comme un des leaders dans la fourniture et la distribution de tuyaux pour la pneumatique et l'hydraulique avec une qualité reconnue et appréciée pour les clients nationaux et internationaux.

Avantages :

- Stabilité dimensionnelle
- Résistance à l'abrasion, Traction, Microorganismes, Hydrolyse, Huiles, Graisses, Frois, Oxygène, UV, et l'ozone.
- Flexibilité optimale
- Faible coefficient de frottement
- Excellente résistance à la corrosion et produits chimiques
- Faible perméabilité aux gaz et vapeurs
- Résistance aux conditions atmosphériques
- Faibles coefficients de friction et d'usure
- Caractéristiques de barrière optimales
- Légèreté
- Inodore et insipide

Accessoires :

- COUPE-TUYAUX
- COLLIERS DE TUYAU
- RACCORDS
- SPIRAL DE PROTECTION
- TUYAUX EN PVC
- TUYAUX SILICONE

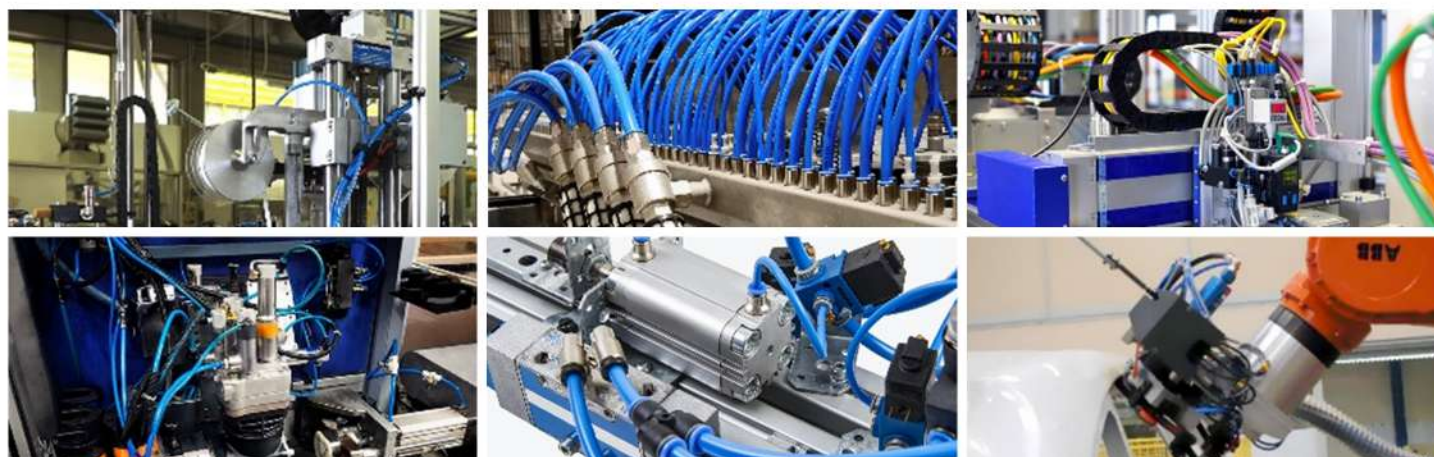
Applications :

- Automobile
- Industrie,
- Agroalimentaire
- Agriculture.....

Gamme de produits :

- **Tubes en Polyuréthane** : Long life / Anti UV, Extra-Flex, Thermo-soudé, Anti-étincelles.
- **Tubes en Polyamide** : Rilsan PA11/PA12, Haute température, Nylon PA6/P10.
- **Tubes en Polyéthylène** : Basse densité, Haute densité, Multitubes basse densité.
- **Tubes Fluor-polymère** : PVDF, KYNAR, PTFE, FEP, PFA.

Les tuyaux sont emballés dans un film transparent standard, et peuvent être emballés dans des boîtes en carton ou en bobine plastique / bois sur demande.



Raccord & accessoires pneumatique



Sofimed est distributeur spécialisé dans la fourniture des raccords, accessoires et tuyaux pneumatiques depuis les années 2000. L'amélioration et l'innovation technologique continue rendent le niveau de qualité supérieure avec un meilleur choix rapport qualité/prix.

Notre première priorité est de répondre aux exigences de nos clients en leur proposant des solutions et produits de qualité première continuellement.

Avantages :

- Une action insère le tube pour le libérer et le connecter facilement.
- Formes hexagonales intérieures et extérieures pour une tuyauterie efficace dans des espaces limités.
- Le corps principal est une structure tournante pour une tuyauterie efficace.
- La section de vis a un joint torique ou revêtu de téflon.



Gamme de produits :

- Raccords instantanés polymère
- Raccords instantanés métalliques
- Raccords instantanés métalliques
- Régulateurs
- Clapets Anti-retour
- Accessoires de lignes Silencieux
- Raccords rapides métalliques
- Tubes polyuréthane et polyamide
- Tuyaux spiralés
- Pistolets et Soufflettes
- Accessoires

Caractéristiques Principales :

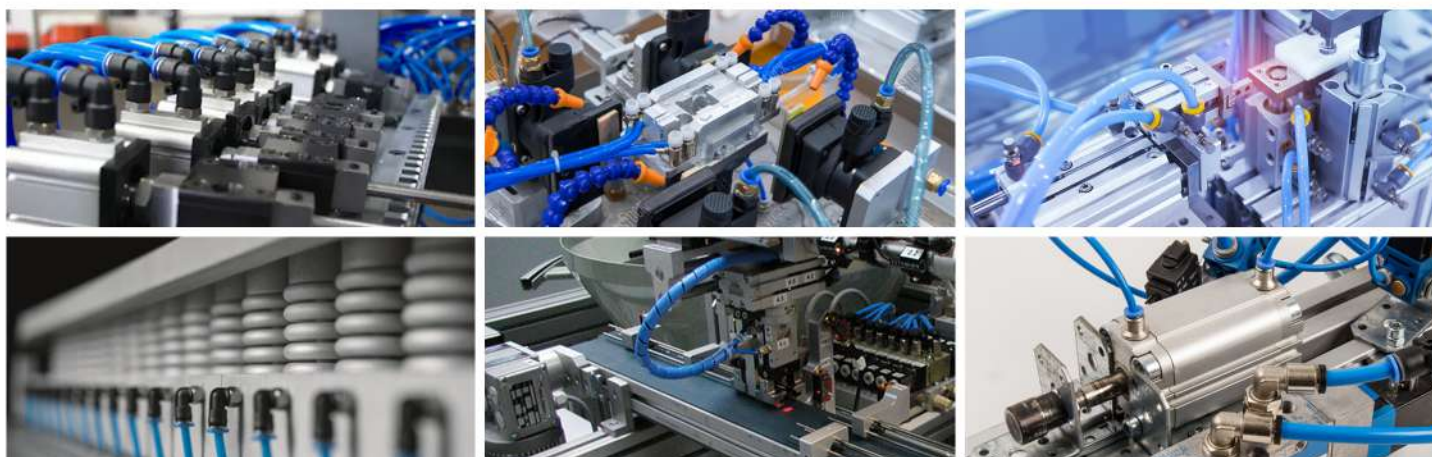
Type de fluide : Air comprimé, Ne pas utiliser avec de l'eau

Pression de service : 10 bar

Température Max : 60 ° C

Tube applicable : polyuréthane et nylon

Applications :





Weidmüller 

SOFIMED vous propose son service pour satisfaire vos besoins d'identification des équipements.

- Une gamme complète de repères permettant d'identifier le contenu d'une armoire électrique ainsi que l'ensemble de votre installation.
- Une identification claire des systèmes répondant aux normes en vigueur et plus particulièrement en terme de Sécurité des machines.
- Une impression précise avec fixation thermique garantissant un résultat optimal et durable.

La solution de marquage progressif.



COFFRETS & ACCESSOIRES DE CÂBLAGE



Sofimed votre Partenaire en Connectivité Industrielle

Connecteurs Industriels Etanches

Les connexions à l'extérieur de l'armoire électrique doivent résister à des conditions extrêmes industrielles, climatiques, aux vibrations et aux chocs ainsi que la compatibilité électromagnétique.



Types connecteurs :

Connecteurs Multipôles : 3 pôles / 4 pôles / 4 pôles / 7 pôles / 8 pôles / 16 pôles / 24 pôles / 32 pôles / 48 pôles.

Avantages :

- Système modulaire ModuPlug
- Capot avec entrée supérieure ou latérale avec verrouillage longitudinal ou transversal.
- Embase en saillie ou Castré avec verrouillage longitudinal ou transversal.

Avantages :

- Facile à manipuler,
- Gain d'espace dans l'armoire.
- Gain de temps pendant l'installation

Exemples d'applications :



Connectique Industrielle (Bornes de jonction)

Nous proposons des composants et systèmes de connexions adaptés aux installateurs, les constructeurs et les intégrateurs pour toutes les applications de réalisation d'armoires ou coffrets électriques.

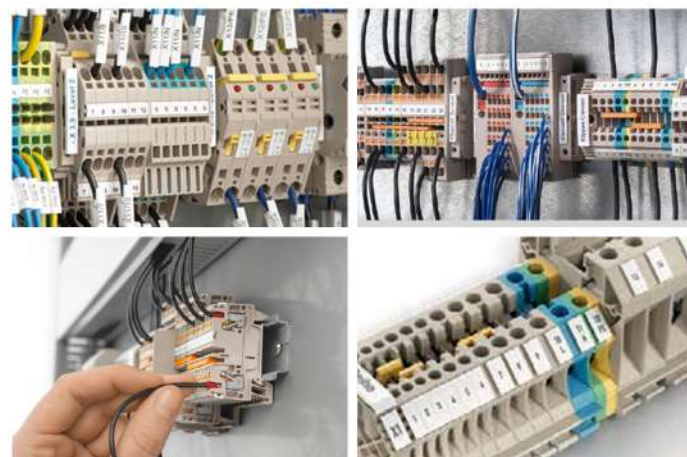


Bornes de jonction :

La réalisation d'armoires est un process global depuis la planification jusqu'à la réalisation et l'utilisation.

Type de Bornes :

À ressort, Vissé et PUSH IN, Flasques, Connexions transversales, Butée.



Let's connect.

Weidmüller 

Outillage Professionnel

Notre gamme comprend des outils manuels performants pour couper, dénuder, sertir, tester et visser. L'assortiment est complété par un ensemble d'outils qui combine les outils et les accessoires assortis de manière pratique et efficace. Les machines automatiques de Weidmüller facilitent le travail répétitif et font gagner un temps précieux.



Gamme de produits :

- Couper
- Dénuder
- Sertir
- Visser
- Mesurer
- Vérifier
- Coupe Rail
- Coupe Goulotte
- Cosse Non Isolées
- Cosses isolées ,....

Avantages :

- Sécurité renforcée grâce au service de certification d'outils
- Souplesse dans la forme et les fonctions
- Efficacité élevée grâce à une ergonomie sophistiquée et à la possibilité de réaliser plusieurs actions en une seule opération
- Combinaison rentable de produits et d'outils provenant d'une source unique

Exemples d'applications :



Repères et système de marquage

Nous avons une solution d'étiquetage unique et complète composée des logiciels, des marqueurs et d'imprimantes. Sofimed vous fournit une solution pour tous les besoins d'identification à l'intérieur et autour de l'armoire électrique.



Types :

- Imprimantes PrintJet ADVANCED et THM
- Repères pour blocs de jonction "Bornes"
- Repères pour câbles : Chiffres, Lettres et Symboles
- Repères pour appareils
- Repères métalliques
- Porte étiquettes

Avantages :

- Logiciel M-Print® PRO pour repères et étiquettes est une solution professionnelle basée sur Windows®
- Un centre d'impression tous les types de repères à votre disposition
- Conception et impression de vos repères



Presses étoupes



Sofimed commercialise principalement des Systèmes de Connection (Presse-étoupes) pour l'industrie en collaboration avec des clients dans des domaines variés



Gamme de produits :

- Presse-étoupes PLASTIQUE + Accessoires
- Presse-étoupes LAITON + Accessoires
- Presse-étoupes INOX + Accessoires
- Presse-étoupes ATEX + Accessoires
- Raccords en laiton pour conduits
- Presse-étoupes CEM

Avantages :

- Protection Exd/eT1 et Exd/eT4F Déluge, IP 66, IP 68.
- Température jusqu' 200°C
- Étanchéité de la gaine du câble intérieure et extérieure
- Mise à la terre du blindage
- Joint torique supplémentaire : prévention de l'intrusion d'eau et contre la corrosion du blindage du câble
- Utilisation pour les types de câbles blindés

Presse-étoupes

Presse-étoupes avec contre écrou Type PG. Matière : polyamide PA66 . Coloris gris clair RAL 7035.

Presse-étoupes avec contre écrou Type M (Métrique). Matière : polyamide PA66 . Coloris Noir RAL 9005.

Presse-étoupes Type Métallique avec contre écrou Série PG &(M) Métrique. Matière : laiton nickelé

Applications :

- | | |
|----------------------|-------------------|
| ■ Industrie Générale | ■ Ferroviaire |
| ■ Automobile | ■ Pétrole et Gaz |
| ■ Aéronautique | ■ Chimique |
| ■ Marine | ■ Agroalimentaire |



Appareils de mesure électrique



En tant qu'importateur depuis + de 20 ans de diverses marques dans le secteur de l'industrie notre offre d'appareillage de mesure électrique qu'environnementales de bonne qualité à un prix compétitif, est a la disposition de l'utilisateur professionnel.



Gamme de produits :

- Multimètres
- Pinces Ampèremétriques
- Testeurs d'installations
- Mesureurs de terre
- Mesureurs d'isollements
- Thermomètres infra-rouge
- Tachymètres
- Luxmètre
- Hygromètres
- Humidimètre
- Détecteurs de phases
- Télémètres laser
- Caméras infrarouge

Applications :



Ventilateurs et Filtres de sortie



Les filtres ventilateurs sont utilisés pour garantir une température optimale dans les armoires électriques / électroniques. La température intérieure est réduite en canalisant l'air extérieur filtré plus froid dans à l'intérieur expulsant ainsi l'air intérieur chauffé vers l'extérieur en protégeant les composants électroniques de la surchauffe.

Caractéristiques :

- Débit de 30 à 850 m³/h.
- Alimentation : 220 VAC – 12 VDC - 24 VDC – 48 VDC
- Fonction d'ouverture coulissante pour diffusion large à l'intérieur
- Le couvercle du filtre reste fixe lors de l'ouverture
- Fixation rapide avec clips pour différentes épaisseurs de coffret et de coffret, pas besoin de fixation par vis
- Conforme à CE-EMC, CE-LVD
- Indice de protection IP54 ou IP55 pour utilisation à l'intérieur et à l'extérieur
- Couleur standard RAL 7035
- Le filtre de même taille du ventilateur pour un volume de flux d'air identique.



Extracteurs industriels

Thermoplastique et cadre d'aluminium pour refroidissement des coffrets, armoires, appareils électroniques dans des endroits fermés...

Alimentation 12VDC, 24VDC, 48VDC, 220VAC, 380VAC
Débit de 32 à 1500 m³/h.





Régulation : Thermostats & Hygromètres



Nous proposons des Thermostats et Hygromètres électroniques pour le contrôle de la température et l'humidité relative optimale à l'intérieur des armoires électriques et électroniques grâce à la commande des ventilateurs ou résistances chauffantes, Tension 24-230V, Plage de température 0...+60°C, montage sur rail.

Principe de fonctionnement :

- Thermostat (normalement fermé); disjoncteur pour la régulation des résistances. Le contact s'ouvre lorsque la température augmente.
- Thermostat (normalement ouvert); fabricant de contacts pour la régulation des ventilateurs de filtre et des échangeurs de chaleur ou pour la commutation des dispositifs de signalisation lorsque la limite de température a été dépassée. Le contact se ferme lorsque la température augmente.
- L'hygromètre Mécanique ou électronique détecte l'humidité relative dans les armoires électriques / électroniques afin d'allumer un chauffage au point de consigne, aidant à empêcher la formation de condensation. La LED intégrée dans le bouton de réglage est allumée lorsque le chauffage connecté est en marche.



Avantages :

- Large plage de réglage
- Design compact
- Montage facile
- Performances de commutation élevées





Goulottes de câblage rigides et flexibles adhésifs



Nous commercialisons des systèmes de goulottes pour l'installation électrique de haute qualité en PVC UL946VO, standard DIN 43659/EN50085-2-3, Gris RAL 7030, Température d'utilisation -5à +65°C en longueur de 2M.

Goulotte de câblage avec couvercle (mm)	Type fente (mm)	Conditionnement
25x40 mm	4/6/4 mm	64x2 m
25x60 mm	4/6/4 mm	48x2 m
25x80 mm	4/6/4 mm	32x2 m
40x40 mm	4/6/4 mm	35x2 m
40x60 mm	4/6/4 mm	30x2 m
40x80 mm	4/6/4 mm	20x2 m
40x100 mm	5/8/5 mm	20x2 m
60x40 mm	4/6/4 mm	25x2 m
60x60 mm	4/6/4 mm	24x2 m
60x80 mm	4/6/4 mm	16x2 m
60x100 mm	5/8/5 mm	16x2 m
80x60 mm	4/6/4 mm	14x2 m
80x80 mm	4/6/4 mm	12x2 m
80x100 mm	5/8/5 mm	12x2 m
100x60 mm	4/6/4 mm	10x2 m
100x80 mm	4/6/4 mm	10x2 m
100x100 mm	5/8/5 mm	8x2 m
120x60 mm	4/6/4 mm	10x2 m
120x80 mm	4/6/4 mm	8x2 m

Avantages :

- Trois typologies de goulottes avec différentes exécutions
- Large gamme d'accessoires pour une réalisation correcte dans les normes internationales.
- Goulotte sans halogène pour tableaux de distribution
- Garantie de non-propagation de flamme

Rails de montage et accessoires



Pour le montage des installations nous offrons une gamme complète de rails de montage en Acier zingué chromé standard ou perforé DIN, OMEGA en largeur 35 mm et hauteur 7,5 ou 15 mm pour la fixation des appareils modulaires en longueur standard 2M.





Coffrets de distribution électrique

Coffrets en polycarbonate HB ABS avec porte standard ou plexiglass, modulaires ou simple et plaque intérieure en tôle 1 mm de qualité haute résistance mécanique et chimiques IP65 - IK08 – 690V/ 800A.

Dimensions de 200x300x130 à 600x800x260



Porte document

Pour la documentation à livrer avec les armoires électriques/électroniques



CE RoHS

Auxiliaires de raccordement

Nous proposons une gamme complète d'auxiliaires de raccordement d'armoires électriques élaborés en cuivre électrolytique avec un revêtement superficiel étamé afin d'améliorer le contact électrique.

Sections disponibles : 0.75 mm², 1 mm², 1.5 mm², 2.5 mm², 4 mm², 6mm², 10 mm², 16 mm², 25 mm², 35 mm², 50 mm², 70 mm², 95 mm², 120 mm², 150 mm², 185mm², 240 mm².



Principe de fonctionnement :

- Cosses tubulaires à sertir
- Manchon à sertir
- Embout de raccordement
- Cosses pré-isolés ronds
- Cosses pré-isolés fourches
- Cosses pré-isolés femelles
- Cosses pré-isolés mâles
- Cosses isolés femelles
- Cosses embout plates
- Embout simple
- Embout double
- Prolongateurs pré-isolés
- Coffret d'assortiments

Avantages :

- Couleurs Standard Europe
- Large choix de produits et dimensions
- Produits disponibles





Accessoires

GAINES TRESSÉES & SPIRALÉES

Gaines tressées expansibles

Gaine économique pour application courante. Rapport d'expansion : 1 à 2. Matière : PET. Températures d'utilisation : -50 à +130°C .



Gaines de protection spiralées

Matières : polyéthylène.
Températures d'utilisation : -50 à +85°C.



Colliers de serrage

Matières : polyester anti-UV
Efficace dans le secteur industriel et bâtiment.
Tête à profil plat avec verrouillage pour câbles soumis aux vibrations et mouvement.
Coloris disponible : noir et blanc autres sur commande.



Embases de Fixation :

Embases en nylon 66 approuvé par UL, 94V-2 pour fixer les câbles et faisceaux avec des colliers de serrage.
Fixation avec vis ou Adhésifs auto-collant.



Transformateurs de courant

Les transformateurs de courant permettent de transformer proportionnellement le courant primaire en un courant secondaire adapté au calibre de l'appareil associé de 40 à 5000A, Class 0.5S, 0.5, 1.0, 3.0, 5, Fixation sur Rail DIN ou par Vis.



Transformateurs d'isolement

Transformateurs D'isolement sont destinés pour un isolement électrique entre plusieurs circuits avec l'enroulement primaire totalement isolé de l'enroulement secondaire.

Tensions primaires disponibles : 230/400V
Tensions secondaires disponibles : 12V/24V/48/110V/220V

Puissances disponibles :
50VA – 100VA – 150VA – 200VA
250VA – 300VA – 400VA – 500VA
600VA – 750VA – 800VA – 1000VA
2000VA – 2500VA – 3000VA –
4000VA – 5000VA.



Réglettes Lumineuses LED

Boitier en polycarbonate IP67, 400 Lm,60000h.
Alimentation 24VDC – 230 VAC avec fixation par vis ou magnétique et câbles de connexion.



Isolateurs

Isolateurs pour monter les jeux de barres dans les armoires électriques et sont disponible de 5 à 15 Kva.

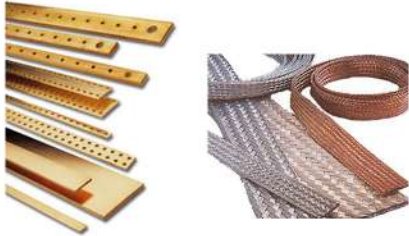




Accessoires

Barres en cuivre rigides

Barres en cuivre pour équiper les armoires électriques de distribution principales ou secondaires en forme pleine et perforés sont disponibles de dimensions 20x4 mm à 160x10 mm



Barres en cuivre souples

Barres en cuivre souples pour assurer la liaison entre les jeux de barres et les équipements sont disponibles de dimensions 9x2X0,8 mm à 100x12x1 mm



Bandes en cuivre étamés

Conducteurs de descente de courant de provenance de la foudre sont disponibles de dimensions 30x2mm



GAINES DE PROTECTION

Gaines plastiques type PA

Matière : polyamide 6.

Coloris : noir.

Température de service :

. Statique de -40 à +120°C

. Dynamique de -5 à +120°C



Broches de jeu de barres isolés monophasé et triphasé



Raccords Adaptalok pour gaines plastiques :

Raccord droit, filetage mâle.

Matière : polyamide 66.

Indice de protection : IP66.

Coloris : noir.

Livré avec contre-écrou.

Raccords Adaptalok ATS pour gaines plastiques :

Raccord droit tournant, filetage mâle.

Matière : polyamide 66, laiton nickelé, TPE.

Indice de protection : IP69.

Coloris : noir.

Contre-écrou vendu séparément



Manchons

Matière : caoutchouc polychloroprène de qualité.

Températures d'utilisation : -30 à +90°C.

Tenue au feu : V0 UL94.



Supports de gaines Monoblocs

Matière : polyamide 66.

Coloris : noir



Emboutis pour gaines

Pour étanchéifier les câbles à la sortie des gaines annelées plastiques.

Matière : caoutchouc.

Coloris : noir.



Accessoires

Interrupteur porte d'armoires électriques

L'interrupteur de porte surveille la position des portes d'armoire, disponible en trois versions

- 1 : allumer une lumière lors de l'ouverture d'une porte (NC).
- 2 : activer un ventilateur lors de la fermeture d'une porte (NO).
- 3 : avec contact inverseur (CO) utilisée comme contact NF et/ou NO.



CE RoHS

Fils électriques

Fils de câblage PVC souples utilisés pour l'équipement des tableaux et armoires électriques. Longueur : 100 mètres, Section : 0,75/1/1,5/2,5/4/6/10 & 16 mm² normalisés, Couleur : Vert/Jaune, Bleu, Rouge, Marron, Orange, Noir,



Chauffage d'armoires

Capacité de chauffage de 15 à 750 W – 230 VAC avec PTC ou Résistance



CE RoHS

Câbles d'instrumentation

Nous proposons également une offre complète des câbles de puissance, de commande, pour courant faible, instrumentations ...



BLOCS RÉPARTITEURS & Répartiteurs modulaires tétrapolaire

Fixation sur rail symétrique ou sur platine par 2 vis. Livrés avec plaque arrière isolante et capot de protection face avant transparent. 80 à 500 Amp.



GAINES THERMORÉTRACTABLES

Matière : polyoléfine réticulée standard selon UL 224 VW-1 C-UL CSA C 22 ;20FT RoHS.

Températures d'utilisation : -55 à +125°C.

Tenue au feu.

Résistance aux fluides : bonne à excellente.

Application : usage courant.

Coloris : noir.



SOLUTIONS ATEX



Équipement Électrique Antidéflagrant ATEX



Nous commercialisons des produits conçus et fabriqués selon différentes méthodes de protection tels que «Ex d» antidéflagrant (Ex e) une sécurité augmentée (Exde), utilisant des alliages d'aluminium primaires, les aciers inoxydables et les matières plastiques renforcées en fibre de verre (GRP).

Gamme de produits :

- Luminaires à vasque, Luminaires tubulaires, luminaires de sécurité, Projecteurs, Lanternes, Appliques Murales & plafonniers, Hublot, Lampes torches et appareils d'éclairage.
- Boîtes de dérivation & de jonction fonte aluminium, GRP, Acier Inoxydable, Boîtes de jonction pour environnement industriel sévère.
- Boîtes de commande Exe et Exd standard et configurable sur demande, Boîtes de commande pour environnement industriel sévère.
- Matériel de signalisation sonores et lumineux version ATEX et Industriel, Prises de courant et connecteurs.
- Presse-étoupes, composants électriques & électroniques et coffrets
- Exécutions spéciales : tableaux de commande et tableaux de distribution selon les spécifications du client.



Applications :

- Oil & Gaz
- Energie
- Industrie chimique et pharmaceutique,
- Moulins et stockage des céréales,
- Biogaz
- Mines
- Marine
- Nucléaire
- Industrie agroalimentaire
- Peintures et revêtements

Certificats :



Raffineries de pétrole



Applications de produits agricoles



Plate-forme pétrolière



Oil & Gas



Industries pharmaceutiques



Dépôts Hydrocarbures



Industrie solvants



Réservoirs stockage pétrole et silos



Basses températures



Stockage jet Aviation



Stations de service



Centre emplisseur GPL



Poste de chargement et déchargement des camions-citernes



Usines chimiques et pétrochimiques



Navire et construction navale



Traitement des eaux usées



Vous cherchez un produit ? Nous l'avons en stock !

SOFIMED se distingue sur le marché de la distribution industrielle technique par une offre étendue des composants et des services à forte valeur ajoutée vous permettant de compter sur une véritable prestation qui intègre une expertise et un savoir-faire.

Nos ingénieurs d'études, chargés d'affaires, experts, techniciens d'ateliers ou de SAV représentent un réel support technique pour notre réseau commercial et sont avant tout à votre service pour toutes les activités d'études, de conseils et de formations, d'installations et de maintenance de biens d'équipements industriels.

SOFIMED s'engage donc à vos côtés pour des solutions innovantes et globales dans les différentes technologies de transfert et dosage des fluides, Transmission de puissance, Compression d'air et GPL, Filtration et traitement d'air, Composants et solutions d'automatismes, Produits de maintenance et d'entretien, composants et accessoires de câblages,





SOFIMED aujourd'hui

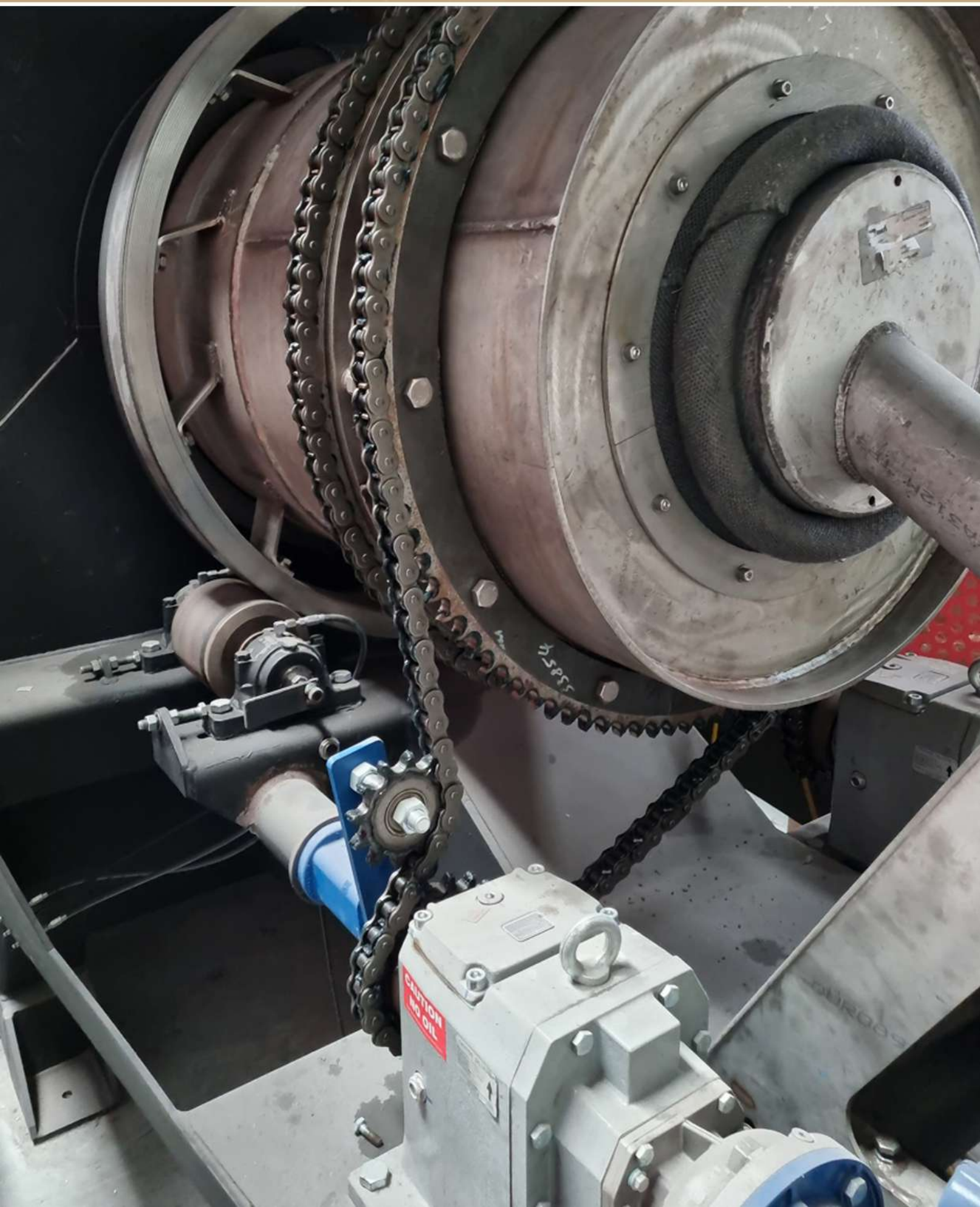
Nous mettons à disposition des entreprises industrielles toute l'expertise et savoir-faire d'un distributeur technique pour les aider au choix des meilleures solutions techniques innovantes et globales dans différentes technologies de la mécanique, des fluides, de la transmission de puissance, de l'automatisation & process contrôle, de la compression et traitement d'air, de la maintenance industrielle et réalisation de projet clé en main.

Votre satisfaction est une priorité, nous mettons tout en oeuvre pour répondre au mieux à vos besoins.

SOFIMED porteur de solutions techniques au service de l'industrie.



**PRODUITS TECHNIQUES D'ENTRETIEN
ET D'ÉTANCHÉITÉ**



Jointes plats souples, spiralés, semi-métalliques



SOFIMED dispose d'un stock de plus de 20 000 références de produits et composants industriels, en plus d'être partenaire de l'un des fabricants de jointes plats leader. Nous nous concentrons sur la gestion des produits d'étanchéité (Jointes industriels et Tresses d'étanchéité) pour une utilisation principale sur les brides, tuyauterie, machines, réservoirs, chaudière, pompes et vannes suivant les normes internationales de contrôle et de qualité. Notre service d'urgence à l'atelier de conception et fabrication de joint sur mesure en fonction de l'application garantit une livraison immédiate.

Gamme de produits :

- Tresses d'étanchéité aux fluides Graphite et Carbone, PTFE, Aramide Kevlar.
- Jointes plats d'étanchéité métalliques, semi-métalliques et non métalliques.
- Feuille de jointes divers matériaux pour la fabrication de jointes coupés de 0,5 à 5 mm
- Feuille de caoutchouc différents élastomères SBR, Nitrile, Néoprène, Polyuréthane, Silicone.
- Jointes en caoutchouc renforcés de métal.
- Feuilles Teflon PTFE
- Produits d'isolation thermique en fibre de verre et fibre céramique.
- Tissu en fibre de verre
- Jointes d'expansion et de dilatation tissus



Applications :

Sofimed est le fournisseur privilégié depuis l'année 2000 de jointes et tresses pour Brides, pompes, vannes. Sofimed vous accompagne pour la réalisation de projets de construction et opérations de maintenance.

- Industries chimiques et pétrochimiques
- Centrales thermiques, électriques, raffineries
- Agroalimentaires, Pharmaceutiques, Sidérurgie, Cimenteries,
- Ingénierie, Construction de pipelines, réservoirs, tuyauterie,
- Entreprises d'assemblage (installateurs, Intégrateurs, constructeurs machines)



Tresses d'étanchéité usage Industriel



Notre offre des tresses, rubans, cordons, tissus, gaines pour l'isolation thermique à usage statique et produit tresses spéciales et étoupes à usage statique ou dynamique des pompes et vannes de différents types pour offrir une gamme complète de systèmes d'étanchéité et de produits pour les applications à haute température.

Avantages :

- Tressage dense garantissant un excellent contrôle des fuites et empêchant l'encastrement
- Excellente résistance chimique
- Résistante à l'abrasion, sans causer de rayures
- Bonne résistance à la température
- Durée de vie prolongée de la tresse
- Le faible frottement, le peu de chaleur dégagée et l'absence d'abrasion réduisent l'usure des arbres et des chemises d'arbre.



Applications :

Industrie alimentaire, Industrie minière, Industrie de l'aluminium et non-ferreux, Industrie papetière, Industrie du ciment, Industrie de la céramique et de la brique, Industrie chimique et pharmaceutique, Industrie pétrochimique et du raffinage, Industrie du verre, Industrie sidérurgique et métallurgique, Industrie textile, Chaudières et brûleurs, Fours et installations pour industrie alimentaire, Fours industriels et séchoirs, Aspiration et filtration, Chauffage et climatisation, Moteurs industriels et marins, Soupapes, pompes, brides, Installations de cogénération, Centrales électriques et thermiques, Centrales hydroélectriques, Énergie solaire et éolienne, Usines d'incinération, Chantiers navals et nautiques, Industrie aéronautique et aérospatiale, Industrie des chemins de fer et des tramways, Industrie automobile, Vêtements anti-chaleur et systèmes de protection au feu.



Garnitures Mécaniques Normalisées



Nous disposons d'une large gamme de garnitures mécaniques pour tout type de pompes soit des pompes à eau domestiques aux pompes de process dans l'industrie chimique et pétrochimique, agroalimentaires, pharmaceutiques, cosmétiques, traitement de eaux,

En plus, nous fournissons une vaste gamme de pièce de rechange compatibles avec les pièces d'origine des principaux fabricants de pompes et à la demande spécifiques du client.

Pour faire le meilleur choix de garniture mécanique, il est nécessaire de connaître les conditions de fonctionnement de l'application dont on doit assurer l'étanchéité : Diamètre et Vitesse de rotation de l'arbre, Dimension du logement de la garniture, caractéristique physique du fluide à étancher pour déterminer la compatibilité chimique, présence de particules solides abrasifs en suspension, Température et pression de travail de la pompe.

Garnitures mécaniques pour pompes domestiques

Les garnitures mécaniques pour pompes domestiques sont des conceptions simples, économique et polyvalentes pour des applications peu complexes, ces garnitures mécaniques sont conçues avec un ressort simple ou avec un soufflet en caoutchouc, non équilibrées.

Nous disposons d'une large gamme de conceptions et matériaux en élastomère pour les joints secondaires.

Applications :

- Pompage d'eaux potable et usées industrielles
- Pompes domestiques
- Pompes agriculture.



Garnitures mécaniques pour pompes de process

Les Garnitures mécaniques de pompes de process dépendent de la compensation hydraulique, elles peuvent être équilibrés ou non équilibrés suivant la construction, on distingue les garnitures mécaniques à ressort conique ou cylindrique, les garnitures mécaniques à soufflet en élastomère & à soufflet métallique, garnitures mécaniques multi-ressorts et garnitures mécaniques à ressort ondulé.

Nous disposons d'une large gamme de conceptions en fonction des conditions de travail.

Applications :

- Chlore et sous-produits voisins, acide et produits caustiques, détergents et fertilisants dans l'industrie chimique.
- Produits lactés : lait, yaourt, beurre, fromage, graisses, etc. dans l'industrie alimentaire
- Station de traitement et d'épuration des eaux.



Garnitures mécaniques spécifiques

La gamme de garnitures mécaniques spécifiques est compatible avec les pièces détachées des marques de pompes industrielles les plus populaires comme Flygt®, Grundfos-Sarlin®, ABS®, Alfa Laval®, Hilge®, APV®, Fristam®, etc.

Nous fournissons également des kits qui contiennent la garniture mécanique et d'autres éléments de rechange du type joints plats, joints toriques, etc.

Applications :

- Pompes de transvasement des eaux usées
- Pompes pour le transvasement de produits alimentaires
- Pompes et Agitateurs pour produits pharmaceutiques



Garnitures Mécaniques cartouches



Fluiten conçoit et produit des garnitures mécaniques internes et externes, monodirectionnelles à ressort unique, bidirectionnelles avec plusieurs ressorts, protégées par ressort, avec soufflet métallique, simple, double et en configuration cartouche.

Les produits standard et d'ingénierie sont développés dans son département Recherche et Développement en étroite collaboration avec le Département Technique avec une structure rationalisée et flexible qui permet de minimiser le temps requis pour développer des projets d'ingénierie spécifiques à la demande du client.

Les Garnitures mécaniques Fluiten se distinguent par l'innovation, précision et qualité d'exécution.



Avantages :

- Etanchéité d'une grande fiabilité
- Installation simple de la cartouche, sans démontage de l'équipement
- Conception innovante aux performances supérieures
- Adaptée à la majorité des équipements tournants
- Capacité maximale de traitement des solides
- Performance supérieure pour les applications exigeantes
- Tolérante au déplacement pour les applications de mélangeurs
- Offre une sécurité de l'étanchéité hors de portée des garnitures simples conventionnelles
- Conception à cartouche fiable qui augmente la durée de vie de la garniture mécanique
- Facile à entretenir



Applications :

- Industrie chimique
- Pétrolière
- Agroalimentaire
- Pharmaceutique
- Énergétique
- Navale et marine.



Jointts tournants Eau / Huile / Air



JOINTTS TOURNANTS SERIE R/RH

Le joint tournant R/RH est conçu pour des applications avec eau, air et huile diathermique à passage simple ou double, avec embouts à bride et filetés, la qualité des matériaux utilisés, la précision des usinages et les essais minutieux en font de nos joints les plus fiables sur le marché.

Caractéristiques Principales :

Tailles	3/8 "à 6"
Pression Max	50 bar
Applications	simple ou double flux
Température	180°C
	3.000 tr/min.

Avantages :

- Longue durée de vie, capacité de fonctionnement à sec
- Grande capacité pour les applications conventionnelles
- Chute de pression faible
- Montage rigide et alignement précis
- Maintenance réduite
- Garniture mécanique équilibrée
- Roulements à billes à gorge profonde
- Ressorts externes
- Réparation sans démontage du cylindre.

Exemples d'applications :

Adapté pour des applications avec Eau, Huile, Air dans les secteurs :

- Textile
- Caoutchouc et plastique
- Pharmaceutique
- Alimentaire et agriculture.



Jointts tournants Vapeur



JOINT TOURNANT SERIE SX

Le joint rotatif SX autoporteur est un élément de liaison entre la tuyauterie fixe et un cylindre rotatif à la vapeur, à l'eau et à huile chaude. Le SX intègre deux guides internes en carbone-graphite qui permettent l'auto-alignement et une longue durée de vie.

Grâce aux nouvelles technologies d'étanchéité, le joint rotatif SX a prolongé la durée de vie du joint et augmenté la fiabilité ainsi que la flexibilité d'application.

Avantages :

- Flexibilité d'application
- Durée de vie et fiabilité accrues
- Durée de vie prolongée du joint, entretien réduit
- Joint auto-alignant, durée de vie plus longue
- Amélioration du support des joints et des siphons
- Deux guides graphités de support internes
- Diamètre de joint optimisé
- Bague d'étanchéité convexe en compression
- Séparation maximale du guide de carbone

Caractéristiques Principales :

Tailles	de ¾" à 3"
Pression Max	20 bar
Applications	simple ou double flux
Température	jusqu'à 343 ° C
	550 tr / min.



Exemples d'applications :

Adapté pour des applications avec Vapeur, Eau, Huile, dans les secteurs :

- | | |
|-----------------------|-------------------------------|
| ■ Papeterie | ■ Textile |
| ■ Cartonnerie | ■ Caoutchouc et plastique |
| ■ Sidérurgie | ■ Pharmaceutique |
| ■ Sécheurs de cuisson | ■ Alimentaire et agriculture. |

Confection Flexibles, Brides&Raccords fixes et tournants, Viseurs :



Nettoyants et Lubrifiants industriels



Nous commercialisons la gamme de produits CRC Industries, pour le maintien et l'entretien de vos équipements. CRC la technologie des aérosols avec un système de pulvérisation 360°, Remplissage avec du gaz CO2 au lieu du gaz GPL (Butane/propane).

Les produits destinés aux secteurs industriels, automobiles, électroniques notamment des nettoyants, lubrifiants, produits anticorrosion, adhésifs, démoulage, produits de soudage, additifs, peintures, produits de moulage et autres spécialités...

Avantages :

- Réduire les opérations d'entretien répétitives
- Réduire le volume de produit chimique utilisé
- Réduire la durée des opérations d'entretien mécanique
- Améliorer la fiabilité des équipements
- Améliorer la sécurité du personnel

Exemples d'applications :

- Nettoyants et dégraissants mécaniques, électriques et électroniques
- Dégrissants et pénétration de la rouille
- Lubrifiants
- Contrôle de la corrosion
- Démoulant au silicone et sans silicones
- Produits de soudage.



Graisse Haute Performances



Avantages :

- Conçu pour une utilisation dans des conditions extrêmes, y compris des pressions extrêmes, des environnements chimiques difficiles et des températures basses et élevées
- Peut être utilisé à des vitesses élevées.
- Bonne résistance aux projections d'eau et haute/basse température de service.
- Réduit le bruit
- Peut être utilisé avec des machines alimentaires



Exemples d'applications :

- Roulements, paliers lisses, Chaînes, entraînements par engrenage, engrenages à vis sans fin
- Contact plastique / caoutchouc
- Contact métal / caoutchouc
- Contact métal / métal

Les lubrifiants hautes performances Molykote® de Dow Corning réduisent le frottement et l'usure, espaçant ainsi les intervalles de lubrification et diminuant les coûts de maintenance et de remplacement des équipements qu'engendrent des graisses ou des huiles conventionnelles.

Formulés pour supporter des charges ou des températures extrêmes, la poussière, les agressions chimiques ou des vitesses élevées, les lubrifiants Molykote sont aussi adaptés à des conditions de fonctionnement Très sévères.

Graisses MOLYKOTE :

Quel que soit votre domaine d'activité, L'agroalimentaire, la chimie, pharma, mines, BTP, l'industrie manufacturière – nous disposons des produits et des services pour vous aider au quotidien.

Une graisse lubrifiante est un produit semi-solide résultant de la dispersion d'un agent épaississant dans un lubrifiant liquide. La graisse agit en libérant le fluide lubrifiant de l'agent épaississant et offre ainsi un moyen efficace de lubrifier un composant lorsque l'utilisation d'une huile est impossible.

Les graisses Molykote® hautes performances sont conçues et adaptées pour être soumises à des conditions extrêmes telles que les fortes pressions ou charges élevées, les environnements chimiques agressifs, les températures très basses ou très élevées et ce à toutes les vitesses.

Les graisses Molykote sont à base d'huiles minérales ou de fluides synthétiques, notamment des huiles silicones.

Certaines graisses Molykote contiennent des additifs spéciaux ou des lubrifiants solides comme le bisulfure de molybdène produits solides ou semi-solides formulés à partir d'une huile de base, d'un épaississant (savon) et d'un ensemble d'additifs. Utilisés pour la lubrification de roulements ou tout organe mécanique en mouvement.



Pâtes d'assemblages et rodage



Les pâtes de montage Molykote® sont formulées à partir de lubrifiants solides dispersés en forte concentration dans de l'huile.

Dans les cas où la consistance des huiles ou des graisses ne leur permet pas de rester au niveau du point de lubrification, les lubrifiants solides contenus dans les pâtes forment un film très adhérent qui empêche les casses liées aux charges extrêmes à vitesses lentes.

Avantages :

- Prévention de la corrosion et le grippage.
- Étanchéité et desserrage facile.
- Résistance au vieillissement et à haute température.
- Résistance à l'eau.
- Coefficient de friction stable dans le temps.
- Conductivité électrique.

Exemples d'applications :

- Lubrification sous fortes charges et à mouvement lent ou de fixations par filetage.
- Rodage des pièces en mouvement lors du montage.



Dispensions et lubrifiants solides

Les dispersions Molykote® sont de fines particules solides ou lubrifiantes en suspension dans une huile. Elles sont utilisées lorsqu'il est nécessaire de déposer des lubrifiants solides sous forme liquide dans des unités en fonctionnement ou à des endroits inaccessibles. Certaines dispersions sont utilisées en tant qu'additifs anti-usure ou extrême pression pour des huiles réducteurs ou des huiles moteur.

Avantages :

- Réduction de la friction et l'usure.
- Extrêmement résistant aux environnements corrosifs ou salés
- Résistance à des températures variables
- Convient aux systèmes de distribution automatiques
- Convient pour les organes difficilement accessibles.

Exemples d'applications :

- Lubrification à sec des contacts glissants
- Lubrification des chaînes, des convoyeurs et des roulements à températures extrêmes
- Organes en mouvement glissant.



Huiles Haute Performances



- Les huiles minérales Molykote® sont produites selon le procédé d'hydrocraquage, ce qui leur assure une forte teneur en molécules saturées, et donc une très grande pureté.
- Les huiles synthétiques Molykote sont élaborées à partir d'une synthèse chimique visant à obtenir les performances souhaitées et minimiser les impuretés. Elles sont formulées en intégrant les nouvelles générations d'additifs pour améliorer de façon sensible les performances.
- Les huiles assemblées à base de d'huiles synthétiques et d'huiles minérales hydrocraquées représentent également un très bon compromis.

- Huile Engrenages, Réducteurs.
- Huiles pour compresseurs et pompes à vide.
- Huiles hydrauliques et huiles multifonction.
- Huiles Chaînes.
- Huiles à usage spécial.

Avantages :

- Large choix de viscosité
- Résistance à l'oxydation et la température.
- Réduit la friction et l'usure
- Intervalles de maintenance prolongées.

Exemples d'applications :

- Réducteurs à engrenages interne,
- Chaînes
- Circuit hydraulique.
- Fluides de coupe
- Fluides pour joints d'étanchéité



Anti-frictions

Les revêtements anti-friction Molykote® sont des produits se rapprochant des peintures. Ils contiennent des particules de lubrifiants solides d'une taille inférieure à 1 micron en dispersion dans un mélange de résines et de solvants sélectionnés avec soin. En remplacement des graisses et des huiles hydrodynamiques, les revêtements antifriction Molykote forment un film qui recouvre toute aspérité de la surface et la protège contre tout frottement.

Avantages :

- Lubrification permanente à hautes températures
- Dans les applications où l'huile et la graisse ne peuvent pas être utilisées
- Lubrification exceptionnelle associée à des propriétés de protection contre la corrosion
- Protection sur métaux et plastiques
- Résistance aux hautes températures

Exemples d'applications :

- Lubrifiant à film sec
- Charges lourdes
- Lubrifiant solide
- Lubrifiant semblable à de la peinture
- Protection contre la corrosion



Compounds Silicone



Les compounds silicone Dow Corning sont des lubrifiants proches des graisses. Ils sont formulés à base de fluide silicone et de charges inertes de silice.

Résistants à l'oxydation et à la dégradation thermique, ils conservent leurs propriétés dans une large plage de température.

Ils sont conçus comme les agents de démoulage et peuvent être utilisés comme produits de montage de joints toriques. Ne polymérisant pas et réalisant une parfaite étanchéité, ils sont isolants électriques.

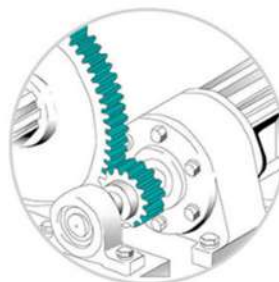
Les compounds silicone peuvent être utilisés dans des applications nécessitant une double fonction : la lubrification et l'étanchéité.

Avantages :

- Résiste à l'oxydation et à la dégradation thermique
- Maintenir les propriétés sur une large plage de températures
- Peut être utilisé dans un double rôle de lubrifiant et de scellant
- Stabilité au cisaillement

Exemples d'applications :

- Lubrification pièces plastique / métal ou caoutchouc / métal
- Joints toriques
- Agent de démoulage
- Chasse l'humidité
- Isolant électrique.
- Étanchéité sous vide



Lubrifiants Haute Performances



Les produits Krytox™, utilisés en tant que lubrifiants, agents d'étanchéité et diélectriques, assurent une performance supérieure et une plus longue durée de vie et une fiabilité exceptionnelle dans les conditions les plus sévères – où la productivité est capitale et où les temps d'arrêt sont coûteux. Krytox™ peut contribuer à réduire considérablement les coûts d'exploitation.

Avantages :

- Stabilité thermique extrême, avec des plages de service allant de -75 °C jusqu'à 350 °C.
- Réduction des défaillances des roulements, de l'équipement et des opérations de maintenance.
- Réduction des temps d'arrêt et des coûts de maintenance.
- Inodore et incolore
- Inerte, non toxique et ininflammable
- Stable dans les environnements 100 % oxygène liquide ou gazeux.
- Protection contre la rouille et la corrosion liées aux températures élevées
- Pas de carbonisation
- Pouvoir lubrifiant supérieur
- Compatibilité avec tous les métaux, élastomères et plastiques
- Résistance à l'eau, à la vapeur et aux substances chimiques dans les environnements les plus sévères



Exemples d'applications :

- Vannes ou roulements au contact de substances chimiques fluides pour barrière étanche, instruments, contact avec oxygène.
- Paliers automobiles, roulements de pompe hermétique, paliers de moteur électrique, roulements et paliers en général
- Roulements de convoyeurs faible vitesse soumis aux vibrations, à l'humidité ou à des cyclages thermiques fréquents pouvant entraîner une condensation ou de la rouille.



Frein-filet (Freinage des filetages)



Fixer les assemblages filetés tout en les protégeant des vibrations, de la corrosion et du grippage.

Un frein-filet est un adhésif anaérobie qui s'utilise sur les métaux filetés et polymérise à température ambiante en l'absence d'air.

L'adhésif remplit complètement les espaces entre les filetages correspondants et permet de fixer et d'étanchéifier l'assemblage fileté.

Avantages :

- Fixent les éléments filetés et leur confèrent une résistance contre les chocs & les vibrations
- Protègent de la corrosion due aux fluides
- Offrent une lubrification qui permet un serrage contrôlé en cours d'assemblage
- Fonctionnent sur les métaux actifs (laiton, cuivre) ainsi que sur les métaux passifs (acier inoxydable, surfaces métallisées)
- Résistent aux températures extrêmes
- S'appliquent facilement et polymérisent rapidement



Exemples d'applications :



Joint Liquides et Colles instantanée

ThreeBond



Améliorer l'étanchéité et la performance des joints grâce aux produits d'étanchéité liquides THREE BOND

Les joints liquides, parfois appelés adhésifs liquides, scellent divers types de brides et de tuyaux avec des filetages.

Les silicones RTV ThreeBond forment une liaison élastique en caoutchouc qui a une excellente absorption des vibrations, ainsi que des produits chimiques, des chocs et résistance à la chaleur pour sceller diverses brides, filetages, raccords hydrauliques et gaz, vis, carters d'huile, etc ...

Collage instantané d'une grande variété de matériaux

Nos cyanoacrylates sont d'excellents adhésifs tout usage à faible viscosité et à action rapide. Ils durcissent en quelques secondes pour une utilisation sur une large gamme de matériaux, notamment les métaux, les plastiques, le caoutchouc, le bois et les matériaux inorganiques.

Avantages :

- Ne se fissurent pas, ne craquent pas et ne se relâchent pas maintiennent la tension de serrage.
- Remplissent les jeux et les rugosités sans difficulté évitent les fuites.
- Couche uniforme ne se relaxent pas.
- Resserrage inutile.
- Préviennent la corrosion pour assurer un démontage facile.
- Excellente résistance aux produits chimiques, résistance à l'extrusion, à la pression et facile d'utilisation.

Avantages :

- Collage de haute performance
- Collage multi-surfaces
- Collage de substrats de différents types
- Adhésifs à faible risque

Exemples d'applications :



Mastics silicones industriels



Les mastics silicone DowCorning apportent des solutions à vos problèmes d'étanchéité. Ces produits sont polyvalents, durables et présentent des caractéristiques et des performances exceptionnelles. Leur formulation est spécifiquement adaptée à une utilisation industrielle. Les mastics DowCorning sont de véritables produits industriels et pas simplement des produits grand public. Les mastics Dow Corning collent, étanchent, scellent, fixent, isolent et réparent de nombreux types de matériaux. Ces produits restent pratiquement inaltérables suite à une exposition aux intempéries, aux températures extrêmes, aux agents chimiques et au temps, ils offrent un niveau élevé de performance même dans les conditions les plus sévères d'utilisation.

Avantages :

- Prise instantanée pour une tenue immédiate
- Aucun « temps de maintien » nécessaire
- Sans danger pour les opérateurs
- Longue disponibilité du produit dans l'équipement de
- Composition chimique éprouvée
- Adhérence exceptionnelle sur Métal, PVC, Aluminium, Bois, Peintures, plastiques et différents substrats
- Mastic incolore, Translucide, ou une couleur de votre choix pour une meilleure esthétique



Exemples d'applications :

Colmatage des fours et chaudières industrielles, radiateurs, cuiseurs, joints d'étanchéité des composants exposés au carburants, huiles et solvants, prises d'air, tuyaux d'évacuation, gouttières, cabines et hublots, coffrets et armoires électriques, colmatage des raccords de conduite sur les tuyauteries transportant des produits chimiques corrosifs, joints cheminées en tôle, système de gaines, panneaux de signalisation, réalisation de joints formés sur place pour les compresseurs, pompes, carters d'huile, réducteurs, brides,....



Revêtement industriel

RÉDUISEZ LES TEMPS D'ARRÊT AVEC LES SOLUTIONS DE REVÊTEMENT DEVCON®



La marque de produits d'entretien et de réparation Devcon® reconstruit efficacement l'équipement selon les spécifications d'origine ou empêche les pannes de se produire dans le cadre d'un programme d'entretien préventif. Il s'agit notamment des revêtements époxy et uréthane pour la réparation des métaux, la réparation du caoutchouc, la réparation des courroies, la réparation de la corrosion et la réparation des sols. Les revêtements époxy spécialement formulés protègent également les équipements de manutention et de stockage contre l'usure et l'abrasion continues.

Avec plus de 50 ans de succès prouvé, la marque Devcon® est utilisée dans le monde entier dans un certain nombre d'industries, notamment l'exploitation minière, la chimie, l'énergie au charbon, les papeteries, la pétrochimie etc.....

Avantages :

- Réduction des coûts de maintenance, réparation et prolonge la durée de vie de vos machines
- Prolonge les intervalles de maintenance, évite le temps d'arrêt coûteux et augmente la productivité
- Excellente résistance à l'abrasion, cavitation, corrosion, érosion, acides et bases
- Prolonge la vie des équipements : Epurateurs, Pompes, Vannes, Coudes de tuyaux, Cyclones, Bacs, Trémies,
- Protège les pales de ventilateur, les cellules flottantes, les convoyeurs à vis,
- Facilité d'utilisation
- Utilisation sur de nombreux substrats

Applications :

- Industries chimiques
- Pétrolières
- Aciéries
- Papeterie
- Energie
- Marines,



VOTRE PARTENAIRE DE CONFIANCE DANS LA RÉUSSITE DE VOS PROJETS



SOFIMED avec sa division Process construction est capable de proposer une offre complète avec l'intégration des équipements de qualité pour la réalisation clé en main des projets de petite à moyenne taille.

A partir de l'expression de vos besoins et de vos contraintes nous mettons en place une équipe dédiée au projet depuis les études jusqu'à la mise en service de vos nouvelles installations.

Notre offre clé en main pour les projets multi-techniques et complexes dont nous prenons la responsabilité de garantir les résultats d'atteindre les objectifs dans le respect de vos contraintes de qualité, de planning et de budget.

LES AVANTAGES DE TRAVAILLER AVEC SOFIMED PROCESS CONSTRUCTION POUR VOS PROJETS CLÉ EN MAIN SONT NOMBREUX :

Une offre forfaitaire modulaire suivant votre besoin et contraintes de budget et production.

Un seul interlocuteur pour l'exécution de tous les travaux et assistance technique

Une équipe expérimentée et avec l'appui des autres filiales afin d'optimiser les coûts, la qualité et respecter les objectifs,

Nous nous occupons de toutes les opérations afin que vous vous concentriez sur vos activités de base à forte valeur ajoutée

Respect du planning, la gestion des activités d'achats & de sous-traitance pour la réalisation de tous les travaux,

la gestion de la QHSE et des risques.

EXEMPLE DE PROJETS CLÉS EN MAIN :

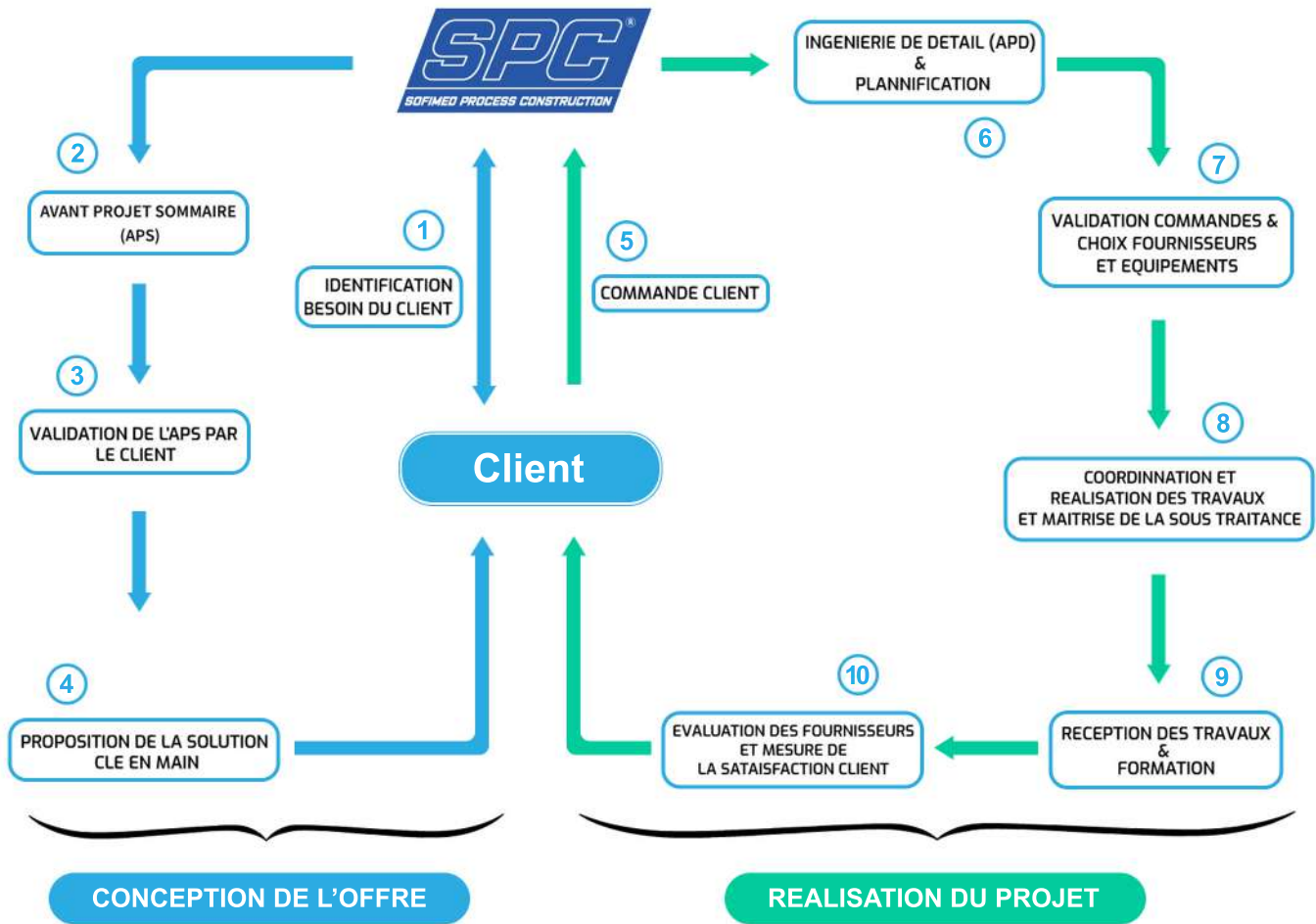
Construction poste de chargement & dépotage des Camions, Wagons et Navires.

Système automatisé d'injection des additifs et dosages.

Skids Fixe ou Mobile Motopompes & Moto-compresseurs GPL

Projet d'amélioration d'assainissement

Groupes Motopompes de lutte contre l'incendie et surpression d'eau.



Quelques réalisations :



Vous cherchez un distributeur spécialiste ? Les plus grands fabricants sont nos partenaires !

SOFIMED vous permet de limiter la liste de vos fournisseurs et de vous concentrer sur les achats à fort volume.

LA RÉPONSE À VOTRE BESOIN

- Dans une économie orientée vers l'optimisation, les services achats ont une place prépondérante pour la compétitivité de leur entreprise.
- Pour être efficace l'acheteur doit pouvoir se concentrer sur les achats les plus importants et se dégager des achats mineurs consommateurs de temps.
- La limitation des comptes fournisseurs exotiques ou à faible activité reste une priorité pour l'acheteur.

L'EXPÉRIENCE SOFIMED

- L'objectif de SOFIMED est de permettre aux services achats des industries de grouper les achats des composants, produits de maintenance, articles exotiques, ponctuels et de débarrasser des fournisseurs à faibles volumes.
- L'expérience SOFIMED permet de garantir la qualité du service proposé.
- C'est également une ouverture vers des milliers de fournisseurs.

NOS PRINCIPAUX PARTENAIRES.



AUTRE MARQUES.



Une offre complète de services :



Conseil

Notre personnel back-office hautement qualifié et formé à vos métiers vous conseille sur le choix des équipements et composants dont vous avez besoin.



Service de proximité

Notre équipe de vente itinérante d'ingénieurs technico-commerciaux est à votre disposition tous les jours pour vous aider à faire le meilleur choix de produits à vos besoins



Conception plan 3d

Ce service permet une visualisation immédiate d'implantation et d'accès au matériel. L'espace est mieux géré, le montage optimisé.



Logistique

Un stock important sur la plateforme logistique centrale à Casablanca quartier industriel et point de vente sur Casa et Tanger pour une livraison rapide en partenariat avec des compagnies de transport national et international.



Engagement qualité

Notre engagement Qualité permet une adéquation complète de nos produits et services aux besoins clients. SOFIMED est certifiée ISO 9001/ ISO 14001/OHSAS 18001 et bien d'autres certificats spécifiques ATEX...



Service d'ingénierie

Ce service réalise des études d'avant-projets afin de vérifier la faisabilité puis définir les solutions les plus adaptées à vos besoins en prenant en considération vos contraintes, budget et de planning.



Maintenance & réparation

SOFIMED vous propose toutes opérations de maintenance et réparation sur ses produits en atelier ou dans vos locaux.



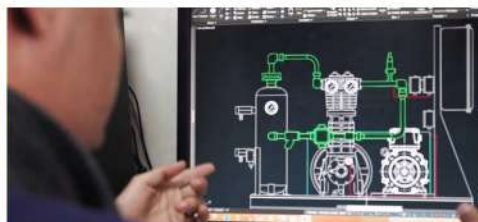
Mise en service

Une équipe de techniciens est à votre disposition pour une assistance à l'installation, à la mise en service, à la réparation mais aussi pour l'optimisation.



Formation

SOFIMED réalise des formations produits d'entretien des équipements et installations sur site ou dans nos locaux.



A series of horizontal dotted lines for taking notes.

Lined area for notes with horizontal dotted lines.

Scanner
pour accéder
au catalogue
en ligne.



Visitez notre site web :
sofimedmaroc.com

Siège : 137. Bd Moulay Ismail - Roches Noires Casablanca


Magasin : 47, Rue Bourred - Roches Noires Casablanca

Tél. : +212 522 240 101

Fax : +212 522 240 100

E-mail : contact@sofimedmaroc.com

Centre de Relation Client

 WhatsApp : +212 661 329 844

E-mail : support@sofimedmaroc.com

Service Après-Vente

Gsm : +212 661 378 429

E-mail : sav@sofimedmaroc.com